

Schachtabdeckung Typ PTVAA Klasse C 250

Öffnungshilfe, Vorreiber-Verschluss



SPEZIFIKATIONEN

Norm: EN 124-2

Belastbarkeit: 250 kN

Qualitätssiegel: TÜV Süd

MATERIAL & BESCHICHTUNG

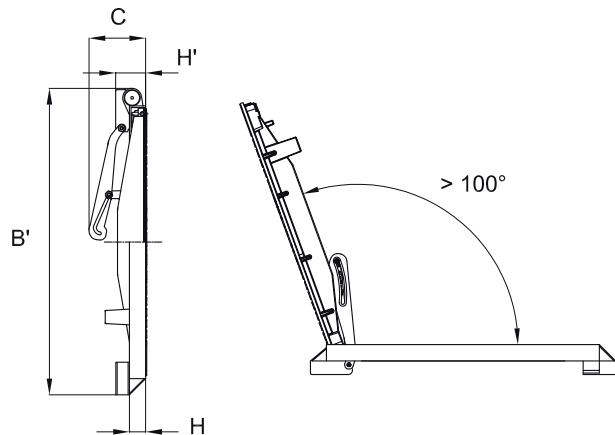
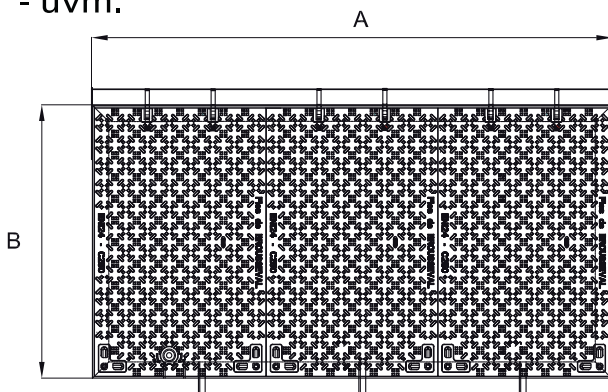
Deckel: EN-GJS-500-7

Schutzanstrich auf Wasserbasis

Rahmen: galvanisch verzinkter Stahl

OPTIONALES ZUBEHÖR:

- Verschlussvorrichtung nach Wahl
- Gasfeder aus Edelstahl
- Absturzsicherung
- uvm.



Artikelnummer	Artikelbezeichnung	Layout	Lichte Öffnungsweite (ohne Abdeckung)	Lichte Öffnungsweite (in Gebrauch)	A*	B*	B'*	C*	H*	H'*	Gesamtgewicht
mm											kg
12900090	1/2 P2TVAA		630 x 887	630 x 810	747	1004	1125	220	60	110	93,5
12900091	P2TVAA		1161 x 887	1161 x 810	1281	1004	1125	220	60	110	176
12900092	L5TVAA		1795 x 887	1795 x 810	1915	1004	1125	220	60	110	258,5
12900093	L6TVAA		2429 x 887	2429 x 810	2549	1004	1125	220	60	110	342
12900094	M2TVAA		3062 x 887	3062 x 810	3182	1004	1125	220	60	110	420,5
Gewicht einer einzelnen Abdeckung (kg)											72

*Abmessung Außenrahmen

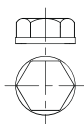
Die abgebildeten Abmessungen, Gewichte und Normen dienen nur zur Information. SOVAL (Mölders) behält sich das Recht vor, die Spezifikationen der Produkte jederzeit zu ändern.

VERSCHLUSSYSTEME

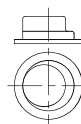
Vorreiber-Verschluss



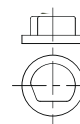
Bedienschlüssel
H-Kopf



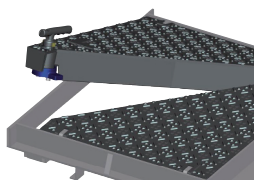
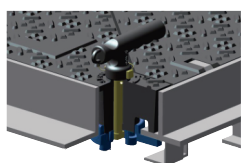
Bedienschlüssel
EXC-Kopf



Bedienschlüssel
OTC-Kopf



SAE-Sicherheitsverschluss



Bedienschlüssel
SAE



Patentiertes SAE-Sicherheitsver-
schlusssystem bietet zusätzlichen
Einbruchschutz von bis zu 20 min.
(CNPP-zertifiziert)

GASFEDER ALS ÖFFNUNGSHILFE



Bei den aufklappbaren Modellen ist der Einbau
einer Standard-Gasfeder oder einer Gasfeder aus
Edelstahl als Öffnungshilfe möglich. Die Gasfeder
aus Edelstahl erhöht die Langlebigkeit und verrin-
gert das Korrosionsrisiko.

FALLSCHUTZGITTER



Zum erhöhen der Sicherheit kann zusätzlich ein
Fallschutzgitter verbaut werden.