

Die abgebildeten Abmessungen, Gewichte und Normen dienen nur zur Information. SOVAL (Mölders) behält sich das Recht vor, die Spezifikationen der Produkte jederzeit zu ändern.

# Serie - L



## Schachtabdeckung Typ LTVA Klasse C 250

Vorreiber-Verschluss



### SPEZIFIKATIONEN

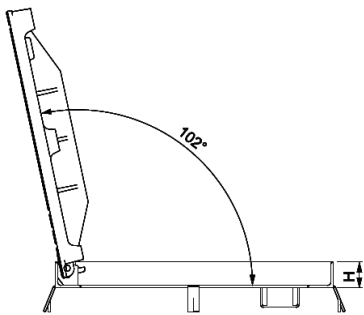
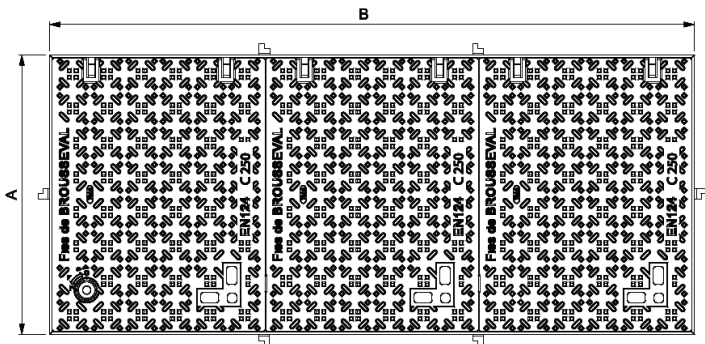
Norm: EN 124-2  
Belastbarkeit: 250 kN  
Qualitätssiegel: TÜV Süd

### MATERIAL & BESCHICHTUNG

Deckel: EN-GJS-500-7  
Schutzanstrich auf Wasserbasis  
Rahmen: galvanisch verzinkter Stahl

### OPTIONALES ZUBEHÖR:

- Verschlussvorrichtung nach Wahl
- Absturzsicherung
- individuelles Logo/Beschriftung



Artikelnummer	Artikelbezeichnung	Layout	Lichte Öffnungsweite	A*	B*	H*	Gesamtgewicht
				mm			kg
12900128	L1TVA		527 x 389	509	647	60	40
12900129	L2TVA		1161 x 389	509	1281	60	78
12900130	L3TVA		1381 x 527	647	1501	60	113
12900131	L4TVA		1876 x 527	647	1996	60	147
12900132	1/2 L4TVA		884 x 527	647	1004	60	76
Gewicht einer einzelnen Abdeckung (kg)							28,2

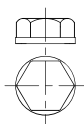
\*Abmessung Außenrahmen

## VERSCHLUSSYSTEME

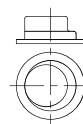
### Vorreiber-Verschluss



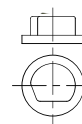
Bedienschlüssel  
H-Kopf



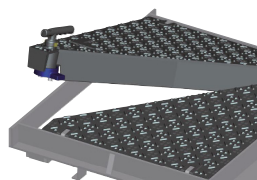
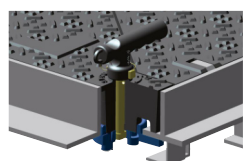
Bedienschlüssel  
EXC-Kopf



Bedienschlüssel  
OTC-Kopf



### SAE-Sicherheitsverschluss



Bedienschlüssel  
SAE



Patentiertes SAE-Sicherheitsverschlusssystem bietet zusätzlichen Einbruchschutz von bis zu 20 min. (CNPP-zertifiziert)

### GASFEDER ALS ÖFFNUNGSHILFE



Bei den aufklappbaren Modellen ist der Einbau einer Standard-Gasfeder oder einer Gasfeder aus Edelstahl als Öffnungshilfe möglich. Die Gasfeder aus Edelstahl erhöht die Langlebigkeit und verringert das Korrosionsrisiko.

### FALLSCHUTZGITTER



Zum erhöhen der Sicherheit kann zusätzlich ein Fallschutzgitter verbaut werden.