

Die abgebildeten Abmessungen, Gewichte und Normen dienen nur zur Information. SOVAL (Mölders) behält sich das Recht vor, die Spezifikationen der Produkte jederzeit zu ändern.

## Schachtabdeckung Typ KTVA Klasse C 250

Vorreiber-Verschluss, aufklappbar



### SPEZIFIKATIONEN

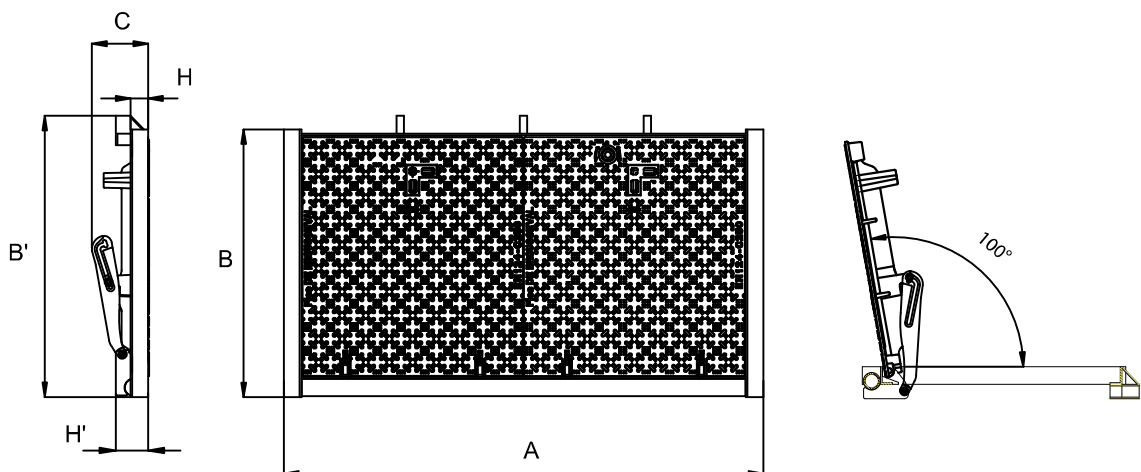
**Norm:** EN 124-2  
**Belastbarkeit:** 250 kN  
**Qualitätssiegel:** TÜV Süd

### MATERIAL & BESCHICHTUNG

**Deckel:** EN-GJS-500-7  
Schutzanstrich auf Wasserbasis  
**Rahmen:** galvanisch verzinkter Stahl

### OPTIONALES ZUBEHÖR:

- Verschlussvorrichtung nach Wahl
- individuelles Logo/Beschriftung
- Absturzsicherung



Artikelnummer	Artikelbezeichnung	Layout	Lichte Öffnungsweite (ohne Abdeckung)	Lichte Öffnungsweite (in Gebrauch)	A*	B*	B'*	C*	H*	H'*	Gesamtgewicht
mm											kg
12900009	K1TVA		750 x 750	660 x 750	870	910	960	190	60	110	102
12900010	K2TVA		750 x 1500	660 x 1500	1620	910	960	190	60	110	192
12900011	K3TVA		750 x 2250	660 x 2250	2380	910	960	190	60	110	234
Gewicht einer einzelnen Abdeckung (kg)											71

\*Abmessung Außenrahmen

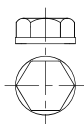
Die abgebildeten Abmessungen, Gewichte und Normen dienen nur zur Information. SOVAL (Mölders) behält sich das Recht vor, die Spezifikationen der Produkte jederzeit zu ändern.

## VERSCHLUSSYSTEME

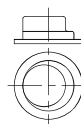
### Vorreiber-Verschluss



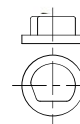
Bedienschlüssel  
H-Kopf



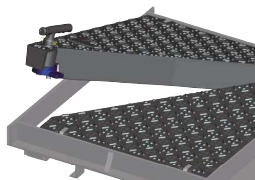
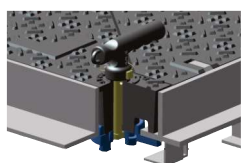
Bedienschlüssel  
EXC-Kopf



Bedienschlüssel  
OTC-Kopf



### SAE-Sicherheitsverschluss



Bedienschlüssel  
SAE



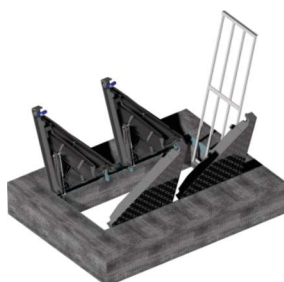
Patentiertes SAE-Sicherheitsver-  
schlusssystem bietet zusätzlichen  
Einbruchschutz von bis zu 20 min.  
(CNPP-zertifiziert)

### GASFEDER AUS EDELSTAHL



Statt einer Standard Gasfeder kann eine Gasfeder aus Edelstahl verwendet werden. Die Gasfeder aus Edelstahl erhöht die Langlebigkeit und verringert das Korrosionsrisiko.

### FALLSCHUTZGITTER



Zum erhöhen der Sicherheit kann zusätzlich ein Fallschutzgitter verbaut werden.