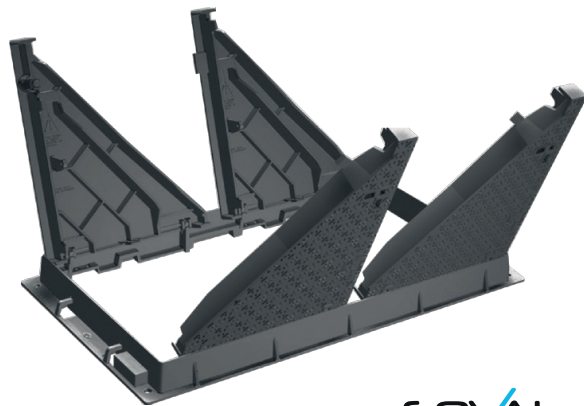


Die abgebildeten Abmessungen, Gewichte und Normen dienen nur zur Information. SOVAL (Mölders) behält sich das Recht vor, die Spezifikationen der Produkte jederzeit zu ändern.

Vollguss Schachtabdeckung Typ KFVA FTE - Klasse F 900

Vorreiber-Verschluss, aufklappbar, Dreiecksdeckel dreipunktgelagert mit einhändig bedienbarer Zuklappsicherung



TECHNISCHE EXTRAS:

- Verschlussvorrichtung nach Wahl
- Absturzsicherung
- uvm.

SPEZIFIKATIONEN

Norm: EN 124-2

Klasse: 900 kN

Qualitätssiegel:



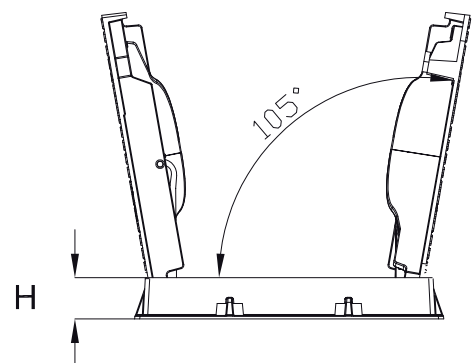
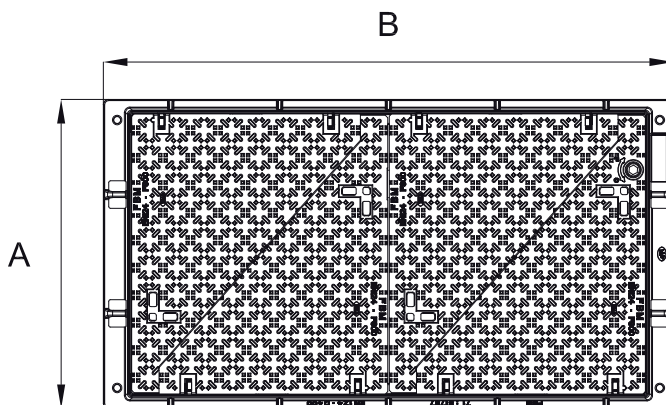
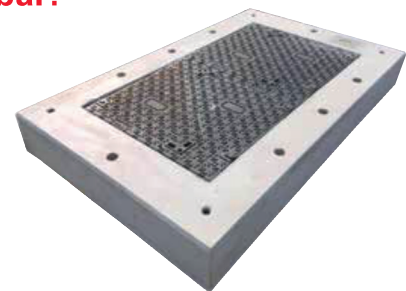
MATERIAL & BESCHICHTUNG

Deckel und Rahmen:

EN-GJS-600-10

Schutzanstrich auf Wasserbasis

**Auch mit Stahlbetonrahmen
lieferbar!**



Artikelnummer	Artikelbezeichnung	Layout	Lichte Öffnungsweite (ohne Abdeckung)	Lichte Öffnungsweite (in Gebrauch)	A*	B*	H*	Gesamtgewicht
					mm			kg
17031401	K1FVA FTE		750 x 750	580 x 750	900	910	120	224
17031402	K2FVA FTE		750 x 1500	580 x 1500	900	1660	120	368
Gewicht einer einzelnen Abdeckung (kg)								72

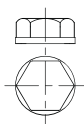
*Abmessung Außenrahmen

VERSCHLUSSYSTEME

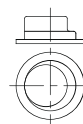
Vorreiber-Verschluss



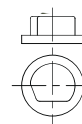
Bedienschlüssel
H-Kopf



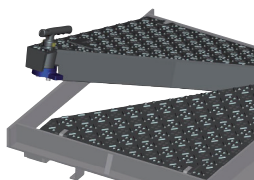
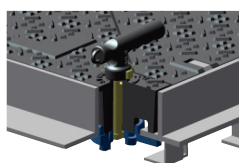
Bedienschlüssel
EXC-Kopf



Bedienschlüssel
OTC-Kopf



SAE-Sicherheitsverschluss



Bedienschlüssel
SAE



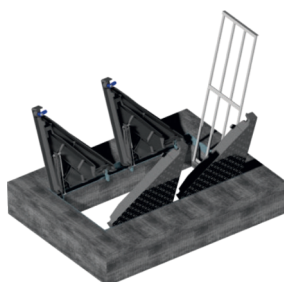
Patentiertes SAE-Sicherheitsver-
schlusssystem bietet zusätzlichen
Einbruchschutz von bis zu 20 min.
(CNPP-zertifiziert)

GASFEDER AUS EDELSTAHL



Statt einer Standard Gasfeder kann eine Gasfeder aus Edelstahl verwendet werden. Die Gasfeder aus Edelstahl erhöht die Langlebigkeit und verringert das Korrosionsrisiko.

FALLSCHUTZGITTER



Zum erhöhen der Sicherheit kann zusätzlich ein Fallschutzgitter verbaut werden.