

Die abgebildeten Abmessungen, Gewichte und Normen dienen nur zur Information. SOVAL (Mölders) behält sich das Recht vor, die Spezifikationen der Produkte jederzeit zu ändern.

## Vollguss Schachtabdeckung Typ KCV A FTE - Klasse D 400

Vorreiber-Verschluss, Dreiecksdeckel dreipunktgelagert, aufklappbar, mit einhändig bedienbarer Zuklappsicherung



### OPTIONALES ZUBEHÖR:

- Verschlussvorrichtung nach Wahl
- Absturzsicherung
- uvm.

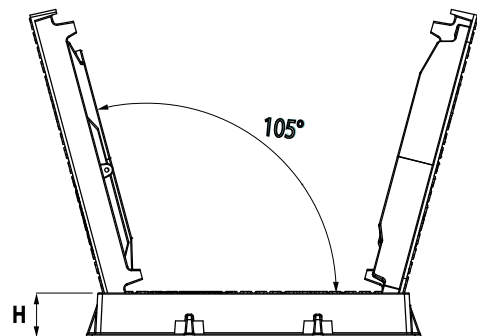
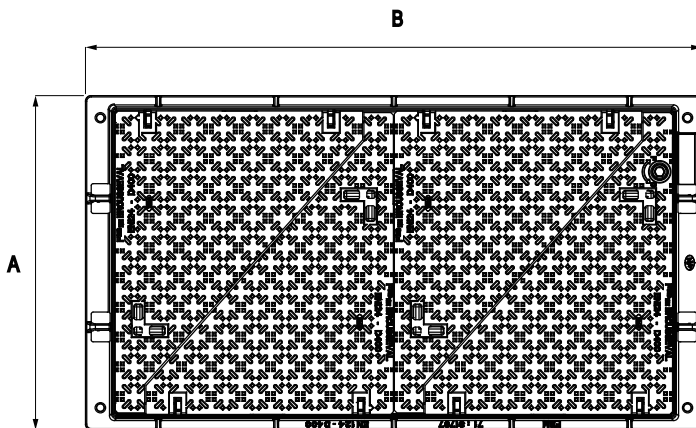
### SPEZIFIKATIONEN

**Norm:** EN 124-2  
**Belastbarkeit:** 400 kN  
**Qualitätssiegel:** TÜV Süd

### MATERIAL & BESCHICHTUNG

**Deckel und Rahmen:**  
EN-GJS-500-7  
Schutzanstrich auf Wasserbasis

**Auch mit Stahlbetonrahmen  
lieferbar!**



Artikelnummer	Artikelbezeichnung	Layout	Lichte Öffnungsweite	A*	B*	H*	Gesamtgewicht
				mm			kg
17031397	K1CVA FTE		750 x 750	900	910	120	170
17031398	K2CVA FTE		750 x 1500	900	1660	120	260
12900060	K3CVA FTE		750 x 2250	900	2410	120	380
Gewicht einer einzelnen Abdeckung (kg)							49

\*Abmessung Außenrahmen

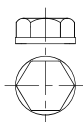
Die abgebildeten Abmessungen, Gewichte und Normen dienen nur zur Information. SOVAL (Mölders) behält sich das Recht vor, die Spezifikationen der Produkte jederzeit zu ändern.

## VERSCHLUSSYSTEME

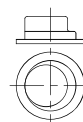
### Vorreiber-Verschluss



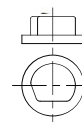
Bedienschlüssel  
H-Kopf



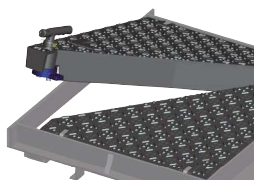
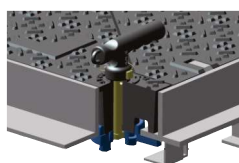
Bedienschlüssel  
EXC-Kopf



Bedienschlüssel  
OTC-Kopf



### SAE-Sicherheitsverschluss



Bedienschlüssel  
SAE



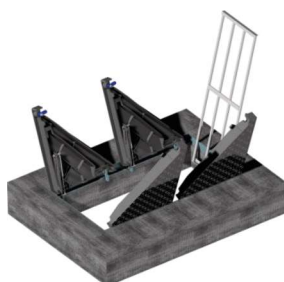
Patentiertes SAE-Sicherheitsver-  
schlusssystem bietet zusätzlichen  
Einbruchschutz von bis zu 20 min.  
(CNPP-zertifiziert)

### GASFEDER AUS EDELSTAHL



Statt einer Standard Gasfeder kann eine Gasfeder aus Edelstahl verwendet werden. Die Gasfeder aus Edelstahl erhöht die Langlebigkeit und verringert das Korrosionsrisiko.

### FALLSCHUTZGITTER



Zum erhöhen der Sicherheit kann zusätzlich ein Fallschutzgitter verbaut werden.