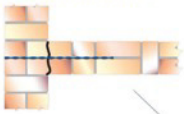


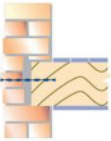
Erneuerung von Mauer-  
verbindungen



Verbinden von gerissenem Mauerwerk  
mittels Hohlraumankern



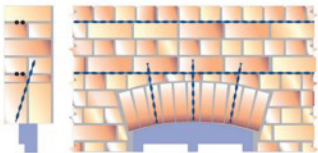
Fixieren von ausgewölbt  
Mauerwerk an der Stirnseite von  
Deckenbalken mit Hohlraum-  
ankern



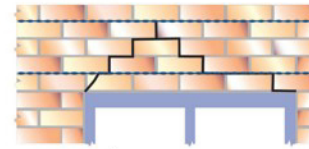
Erneute Verbindung von Innen-  
und Außenmauerwerk



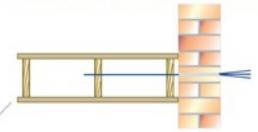
Festsetzen von (Rollschicht-) Stützen



Sturz-Instandsetzung mit doppelter  
Verstärkung



Fixieren von Mauerwerk an Deckenbalken  
mit dem Bowtie-System



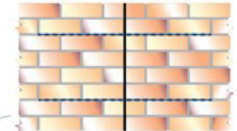
Fixieren von Vorsatzschalen  
mittels Hohlraumankern



Fixieren von Vorsatzschalen  
durch Anwendung von  
Hohlraumankern kombiniert  
mit Ankermortel



Riss-Sanierung mittels Spiralankern



Konstruktive Verstärkung durch  
doppelte Ankerlage



Riss-Sanierung bei Hausecken, Tür-  
und Fensteröffnungen

