

# PCI Apogel<sup>®</sup> Tagespacker



## Produkteigenschaften

Der Stahlpacker ermöglicht durch das integrierte Rückschlagventil eine Injektion inklusive Reaktionszeiten an einem Tag durchzuführen. Durch die Flügel am Spanngummi lässt

sich der Packer leicht in das Bohrloch einführen und gewährleistet ein sicheres Halten und ein unerwünschtes Drehen des Packers wird verhindert. Die Verspannung erfolgt über das

Druckstück, das mit dem äußeren Rand die Sperrscheibe gleichmäßig und ohne Beschädigungen zusammendrückt. Bei jeder Umdrehung rasten die Zähne der Sperrscheibe neu ein.

## Vorteile

- Alle Arbeitsgänge können an einem Tag erfolgen.
- Das integrierte Rückschlagventil verhindert das Rückfließen des Injekti-

- onsgutes durch den Packer.
- Die Sperrscheibe hält den Spanngummi gespannt.
- Das Druckstück kann direkt nach er-

- folgter Injektion entfernt werden.
- Das Bohrloch kann sofort verschlossen werden.

## Verarbeitung

- PCI Apogel Tagespacker setzen
- Injektionsmaterial injizieren

- Druckstück entfernen, Unterteil verbleibt im Bohrloch

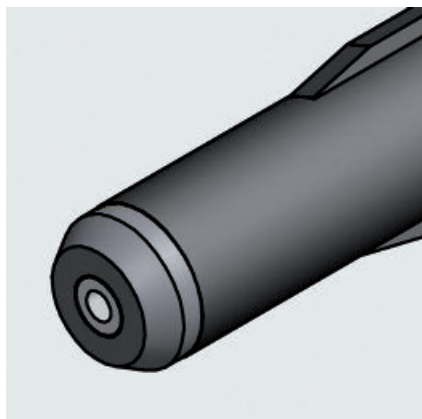
- Bohrloch verschließen

## Lieferform

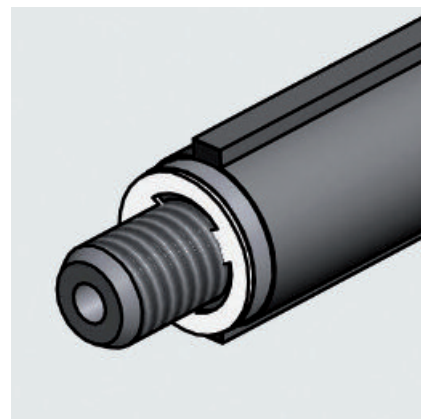
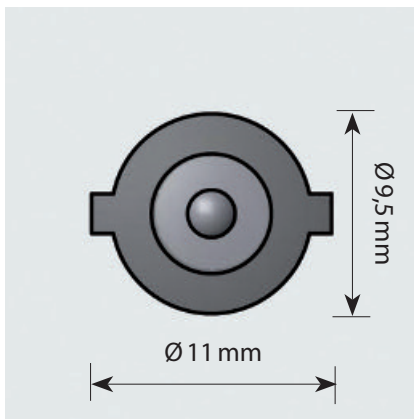
- 100-Stück-Karton

Art.-Nr./EAN-Prüfz. 1089/1

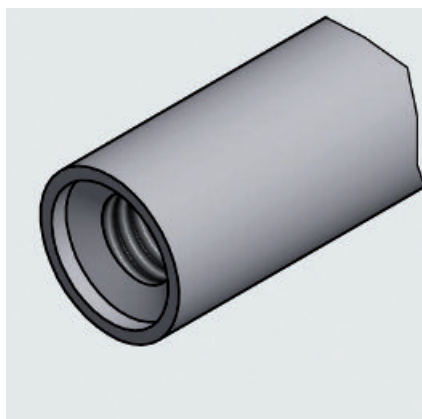




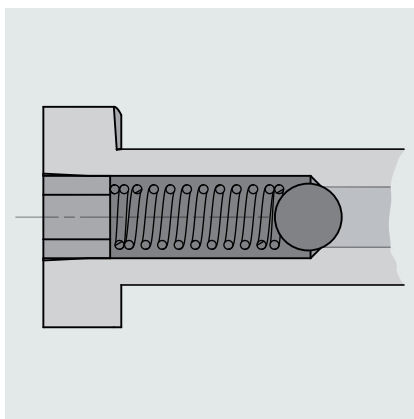
Unterteil mit Konus



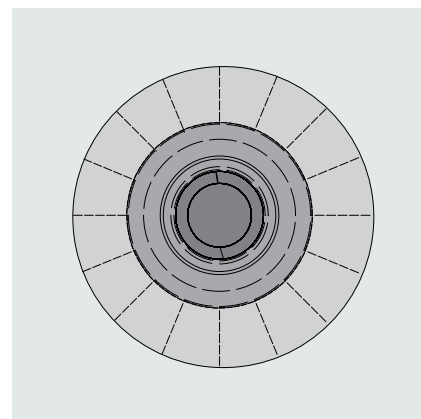
Sperrscheibe



Druckstück



Rückschlagventil



PCI-Beratungsservice für anwendungstechnische Fragen:



**+49 (8 21) 59 01-171**



**www.pci-augsburg.de**

Live-Chat

**Fax:** Werk Augsburg +49 (8 21) 59 01-419  
 Werk Hamm +49 (23 88) 3 49-252  
 Werk Wittenberg +49 (34 91) 6 58-263



zertifiziertes Qualitäts-  
 managementsystem

**PCI Augsburg GmbH**

Piccardstr. 11 · 86159 Augsburg  
 Postfach 102247 · 86012 Augsburg  
 Tel. +49 (8 21) 59 01-0  
 Fax +49 (8 21) 59 01-372  
 www.pci-augsburg.de

**PCI Augsburg GmbH Niederlassung Österreich**

Biberstraße 15 · Top 22 · 1010 Wien  
 Tel. +43 (1) 51 20 417  
 Fax +43 (1) 51 20 427  
 www.pci.at

**PCI Bauprodukte AG**

Im Schachen · 5113 Holderbank  
 Tel. +41 (58) 958 21 21  
 Fax +41 (58) 958 31 22  
 www.pci.ch

Die Arbeitsbedingungen am Bau und die Anwendungsbereiche unserer Produkte sind sehr unterschiedlich. In den Technischen Merkblättern können wir nur allgemeine Verarbeitungsrichtlinien geben. Diese entsprechen unserem heutigen Kenntnisstand. Planer und Verarbeiter sind verpflichtet, die Eignung und Anwendungsmöglichkeit für den vorgesehenen Zweck zu prüfen. Für Anwendungsfälle, die im Technischen Merkblatt unter „Anwendungsbereiche“ nicht ausdrücklich genannt sind, sind Planer und Verarbeiter verpflichtet, die technische Beratung der PCI einzuholen. Verwendet der Verarbeiter das Produkt außerhalb des Anwendungsbereichs des Technischen Merkblatts, ohne vorher die Beratung der PCI einzuholen, haftet er für evtl. resultierende Schäden. Alle hierin vorliegenden Beschreibungen, Zeichnungen, Fotografien, Daten, Verhältnisse, Gewichte u. ä. können sich ohne Vorankündigung ändern und stellen nicht die vertraglich vereinbarte Beschaffenheit des Produktes dar. Etwaige Schutzrechte sowie bestehende Gesetze und Bestimmungen sind vom Empfänger unseres Produktes in eigener Verantwortung zu beachten. Die Erwähnung von Handelsnamen anderer Unternehmen ist keine Empfehlung und schließt die Verwendung anderer gleichartiger Produkte nicht aus. Unsere Informationen beschreiben lediglich die Beschaffenheit unserer Produkte und Leistungen und stellen keine Garantien dar. Eine Garantie bestimmter Eigenschaften oder die Eignung des Produktes für einen konkreten Einsatzzweck kann aus unseren Angaben nicht abgeleitet werden. Für unvollständige oder unrichtige Angaben in unserem Informationsmaterial wird nur bei grobem Verschulden (Vorsatz oder grobe Fahrlässigkeit) gehaftet; etwaige Ansprüche aus dem Produkthaftungsgesetz bleiben unberührt.

**PCI Apogel Tagespacker,  
 Ausgabe Februar 2012.**

Bei Neuauflage wird diese Ausgabe ungültig;  
 die neueste Ausgabe finden Sie immer aktuell  
 im Internet unter [www.pci-augsburg.de](http://www.pci-augsburg.de)