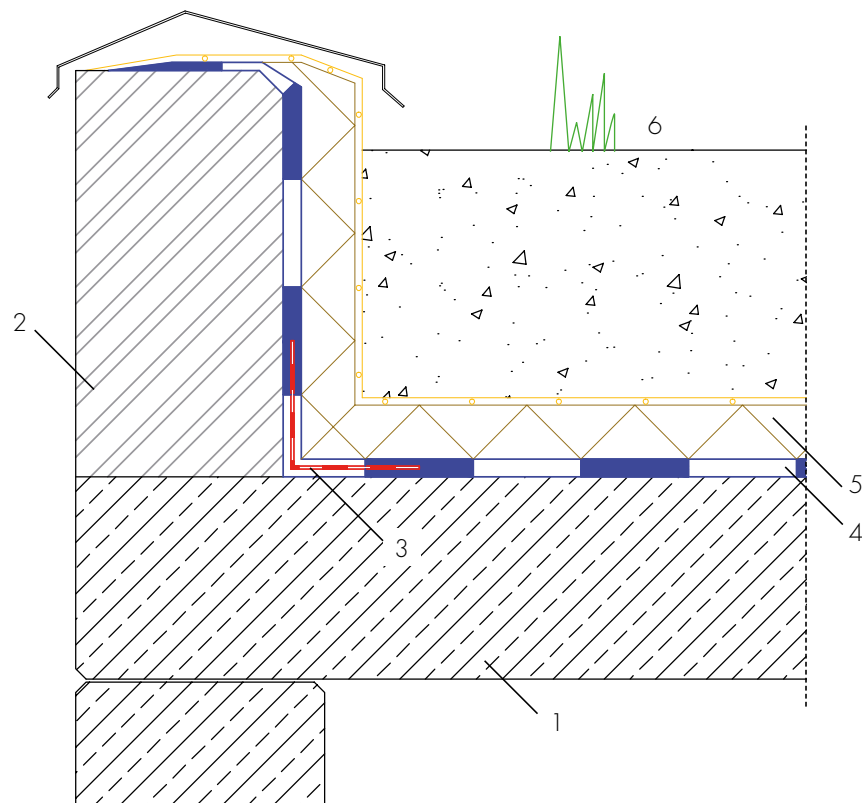


Abdichtung der Attika bei einer Tiefgaragendecke



- 1 Stahlbetondecke
- 2 Attika
- 3 Einlage von ASO-Dichtband-2000-S
- 4 Abdichtung mit AQUAFIN-RS300 oder AQUAFIN-2K/M-PLUS
- 5 Drain- und Schutzschicht
- 6 extensive Begrünung