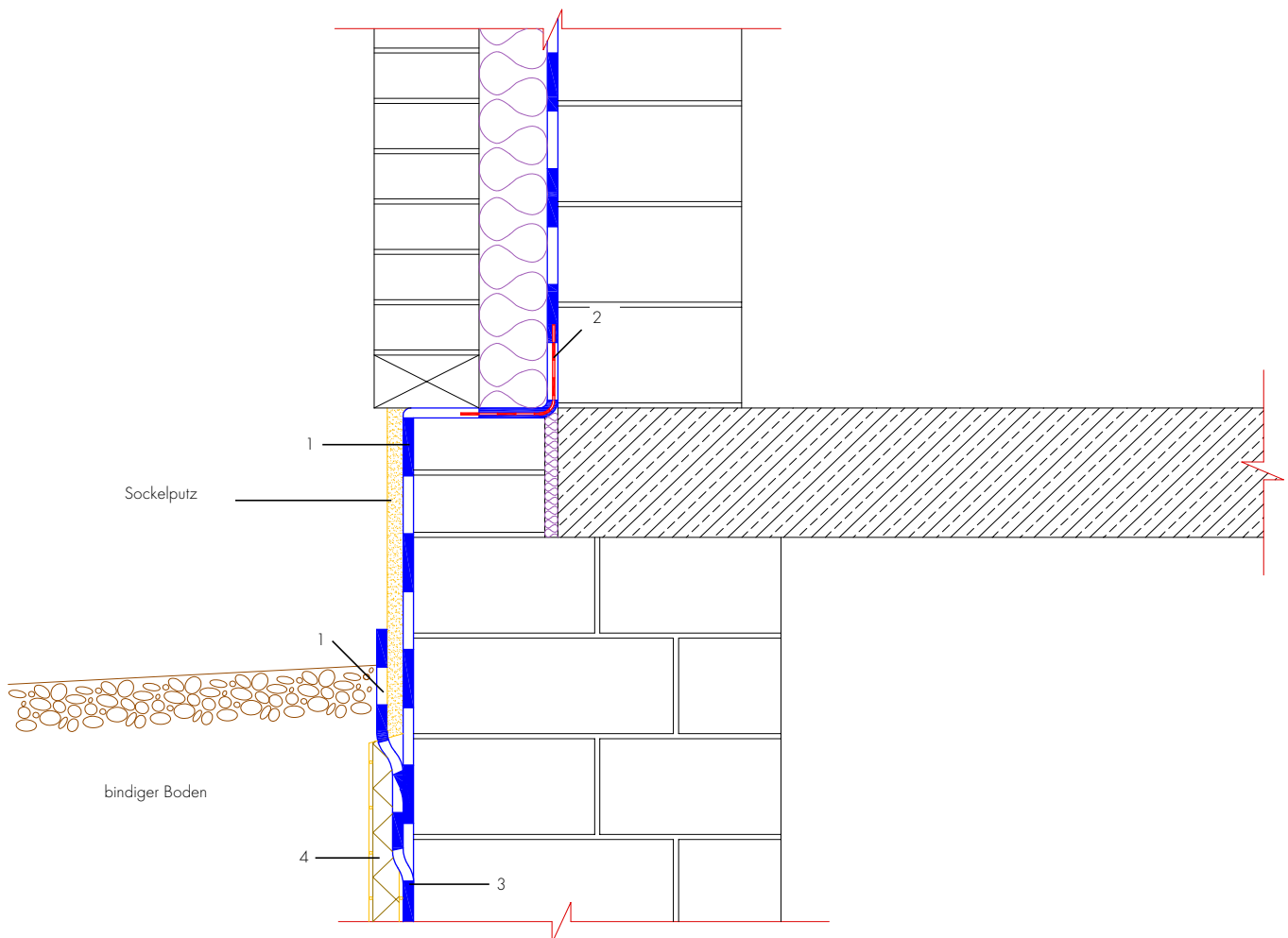


Beispiel der Abdichtung im Sockel-Bereich mit **COMBIDIC®- bzw. COMBIFLEX®-** **Dickbeschichtungssystem**

gemäß DIN 18533 Wassereinwirkungsklasse W1.1-E, W1.2-E, W2.1-E und
WTA-Merkblatt 4-6



- 1 Abdichtung AQUAFIN-2K/M-PLUS bzw. AQUAFIN-RS300 (Trockenschichtdicke = 2 mm)
- 2 Einlage von ASO-Dichtband-2000-S
- 3 Abdichtung COMBIDIC bzw. COMBIFLEX-Dickbeschichtungssystem
(bei COMBIFLEX ggf. inkl. ASO-Systemvlies-02)
- 4 Schutz der Abdichtung