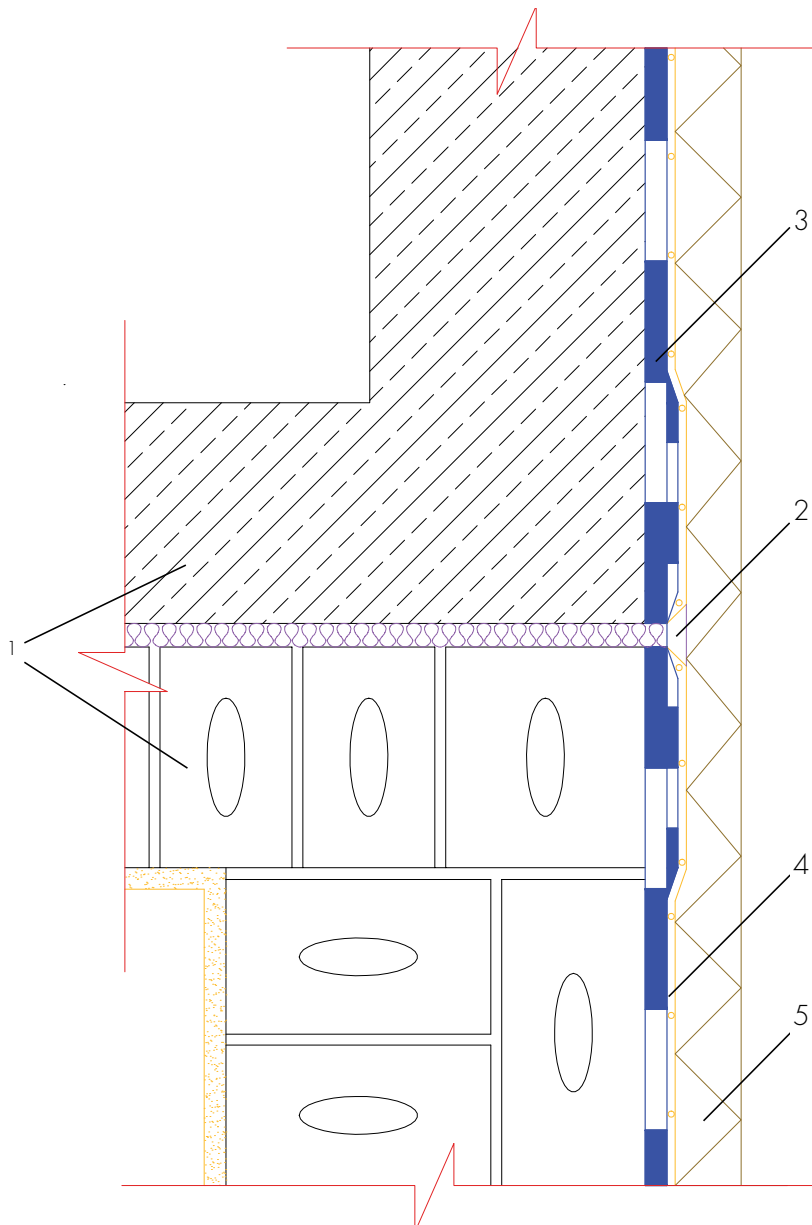


Abdichtung einer Bewegungsfuge bei durchgehender Bodenplatte mit COMBIFLEX®-Dickbeschichtungssystem

– nach Werkvorschrift –



- 1 Mauerwerk bzw. Stahlbeton
- 2 Abdichtung im Fugenbereich mit flexibler Dichtungsschlämme und einem geeigneten SCHOMBURG-Dichtband (s. Technisches Merkblatt)
- 3 Abdichtung mit COMBIFLEX-Dickbeschichtungssystem
- 4 Auflage ASO-Systemvlies-02
- 5 Schutz der Abdichtung durch geeignete Maßnahmen