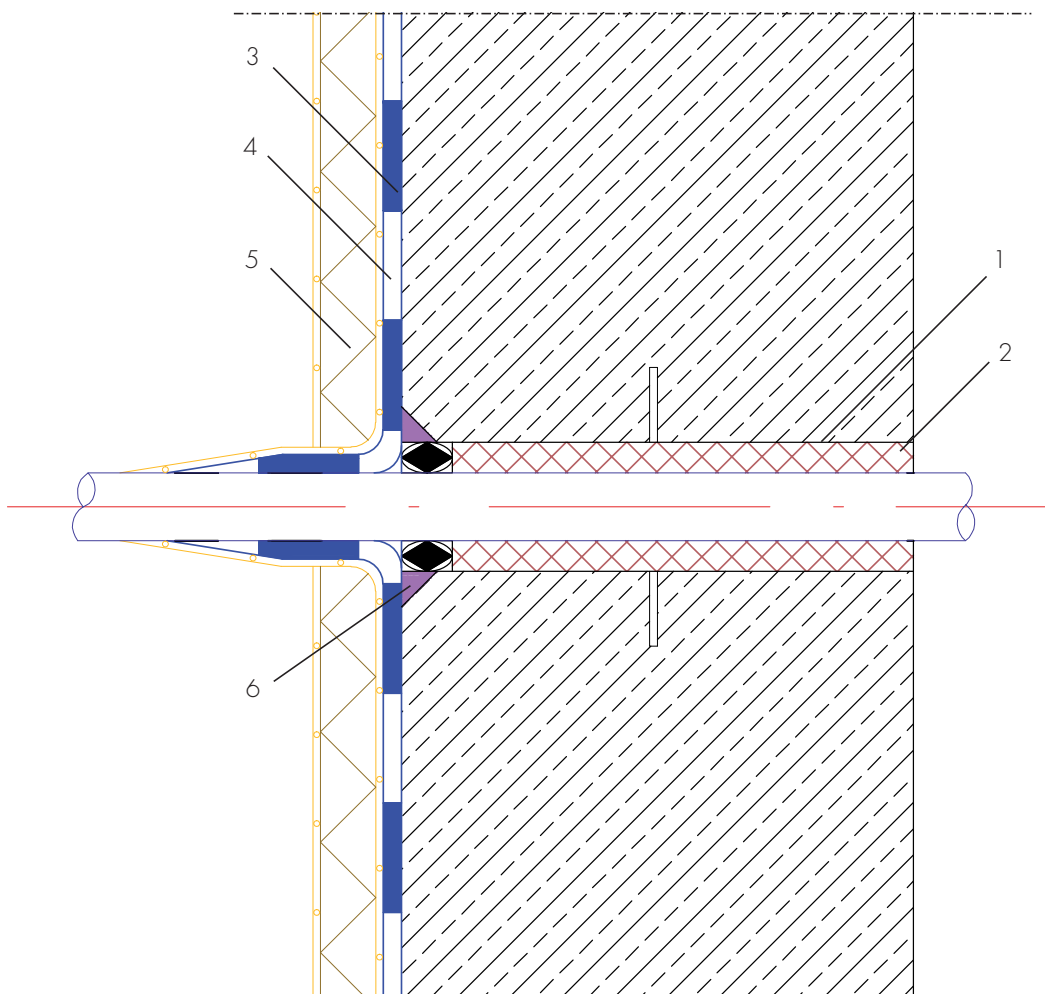


Abdichtung einer Rohrdurchdringung mit **COMBIDIC®- bzw. COMBIFLEX®-** **Dickbeschichtungssystem**

gemäß DIN 18533 Wassereinwirkungsklasse W1.1-E, W1.2-E und
WTA-Merkblatt 4-6



- 1 Mantelrohr (gem. Richtlinie für die Planung und Ausführung von Abdichtungen erdberührter Bauteile mit flexiblen Dichtungsschlämmen)
- 2 Ausschäumung des Hohlraumes
- 3 Abdichtung COMBIDIC bzw. COMBIFLEX-Dickbeschichtungssystem
- 4 Auflage ASO-Systemvlies-02 bei COMBIFLEX Abdichtung
- 5 Schutz der Abdichtung durch geeignete Maßnahmen
- 6 AQUAFIN-1K steifplastische Konsistenz ausdrücken