

Fliesen-/Naturstein-/Estrichverlegung



# AQUAFIN<sup>®</sup>-TBS

## Die Marke – Das System

Sicheres Abdichten und Verlegen  
auf Terrassen und Balkonen – mit Garantie!

**Sicher die Lösung.**





# Das ist **AQUAFIN®-TBS**

Jahrzehntelange Erfahrungen haben dazu geführt, ein sicheres System für das Abdichten und Kleben von keramischen Belägen auf Terrassen und Balkonen zu entwickeln. Untermauert wird AQUAFIN-TBS durch eine 10-jährige Garantie. Die einzelnen Systemkomponenten können in den Varianten **schnell abbindend** und **normal abbindend** verarbeitet werden. Eine hohe Flexibilität des gesamten Systems federt die thermischen Differenzen sicher und zuverlässig ab.

Balkone und Terrassen unterliegen höchsten Beanspruchungen. Extreme Temperaturschwankungen der Fliesen von  $-25\text{ °C}$  bis  $+75\text{ °C}$ , häufig in kurzen Intervallen, führen zu enormen Scherspannungen zwischen den Fliesen und dem darunter liegenden Untergrund. Das Ablösen einzelner Fliesen oder des gesamten Belages können die Folge sein.

Vordergründig können aber zunächst feine Fugenflankenabrisse entstehen. Eindringende Feuchtigkeit kann sich bei nicht hohlraum- armer Verlegung unterhalb der Keramik anreichern. Dieses führt bei Frostperioden zur Zerstörung der Klebermatrix.

Im Zuge der thermischen Längenänderungen empfehlen die Regelwerke eine Verlegung im Fugenschnitt, um das Ausdehnungsverhalten gleichmäßig aufzunehmen und Zwangsspannungen im Fugenmörtel zu vermeiden. Fliesen, Platten und Natursteine sollen über die gesamte Nutzungsdauer erhalten bleiben.

Der Untergrund, die Ausführung, die eingesetzten Baustoffe aber auch die Nutzung haben maßgeblichen Einfluss darauf. Hervorzuheben ist eine Gefälleordnung nach den technischen Regelwerken. Mit SCHOMBURG Produkten lassen sich aus dem Bereich der Estriche und standfesten Spachtelmassen gute Verlegeuntergründe realisieren.

Mit dem System AQUAFIN-TBS, bestehend aus den Produkten AQUAFIN-2K/M-PLUS / UNIFIX-S3 respektive AQUAFIN-RS300 / UNIFIX-S3-fast, bietet SCHOMBURG eine aufbauende, nachhaltige Lösung zur Abdichtung und Fliesenverlegung von Balkonen und ebenerdigen Terrassen an. Die Verbundabdichtung wird unmittelbar unter dem Fliesenbelag angeordnet.

Der Estrich wird nicht mehr durchfeuchtet. Calciumkarbonat- ausblühungen im Fugennetz sowie Frostschäden – und daraus resultierend Belagsablösungen – können hierbei vermieden werden. In Verbindung mit UNIFIX-S3 / UNIFIX-S3-fast werden in den Abdichtungs- und Verklebungsschichten die Scherkräfte aus Temperaturschwankungen aufgenommen. AQUAFIN-2K/M-PLUS / AQUAFIN-RS300 und UNIFIX-S3 / UNIFIX-S3-fast sind aufgrund ihrer mineralischen Struktur mit dem Estrich und Beton artverwandt, so dass Temperatureinflüsse abgeleitet werden können. Gleichzeitig nimmt das Verlegesystem nahezu kein Wasser auf.

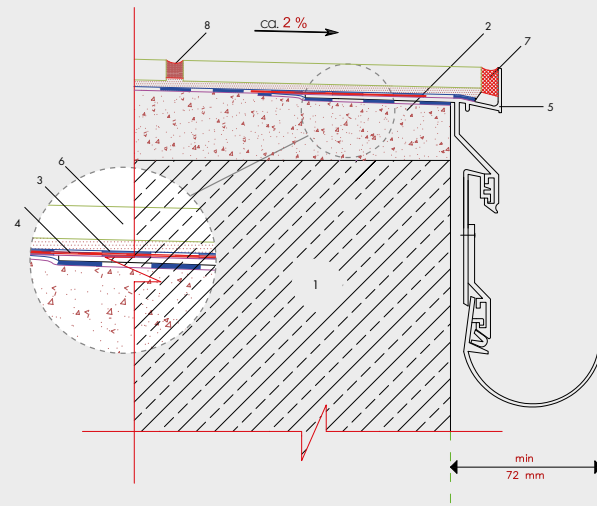
Die Verlegemörtel UNIFIX-S3 / UNIFIX-S3-fast sind optimal auf die Bedingungen auf Balkonen und Terrassen eingestellt. Mit ihren extremen Verformungsfähigkeiten befinden sich diese Verlegemörtel über den Werten der DIN EN 12002.



## Systemaufbau

- 1 Balkon Betonkragplatte
- 2 Gefälleverbundestrich, z.B. ASO-SEM
- 3 Abdichtung mit AQUAFIN-2K/M-PLUS bzw. AQUAFIN-RS300
- 4 Einlage ASO-Dichtband-2000 /-S
- 5 gestanztes Abschlussprofil, z.B. Schlüter-BARA-RTKEG\*
- 6 Keramischer Belag mit UNIFIX-S3 /-fast verklebt
- 7 Versiegelung mit ESCOSIL-2000-ST
- 8 Verfugung mit CRISTALLFUGE-FLEX, CRISTALLFUGE-EPOX oder CRISTALLFUGE-HF

\* bei anders geformten Profilen müssen die jeweiligen Herstellervorschriften beachtet werden



Unzureichend abgedichtete Balkone führen zu massiven Balkenschäden.



Die Systemkomponenten für die Abdichtung im Verbund (zu sehen AQUAFIN-RS300 und UNIFIX-S3-fast).



Einarbeitung des Systemdichtbandes ASO-Dichtband-2000-S mit AQUAFIN-RS300 an das Balkonabschlussprofil.



Einschieben der Fliesen in das Fliesenkleberbett, hier im kombinierten Buttering- & Floating-Verfahren.



Einfügen des Belages mit ASO-Flexfuge.



Elastische Fugen mit geeigneter geschlossenzelliger Rundschnur und ESCOSIL-2000-ST versiegeln.



**AQUAFIN®-2K/M-PLUS**  
und **AQUAFIN®-RS300**  
Flexible Dichtungsschlämme /  
Schnelle Hybrid-Abdichtung

Die zweikomponentige, flexible Dichtungsschlämme ist ein Garant für einfache und schnelle Applikationen auf nahezu allen bauüblichen Untergründen. Sie dient zur Erstellung einer nachhaltigen Abdichtung im Bereich der Balkone und Terrassen gemäß Lastfall BO nach Merkblatt ZDB „Außenbeläge“ und DIN 18531-5 „Abdichtung von Dächern sowie von Balkonen, Loggien und Laubengängen“. Ebenso kommen die flexiblen Dichtungsschlämme auch im Bereich der Schwimmbäder sowie sonstiger Wasserbehälter zum Tragen. Die gute Haftung – auch auf feuchten Untergründen – und die Frost- und Wetterbeständigkeit sind eine solide Grundlage für die nachfolgende Fliesenverlegung.

Abdichtungen aus AQUAFIN-2K/M-PLUS / AQUAFIN-RS300 stehen für nachhaltigen Schutz vor Wasser auf unterschiedlichen Bauteilen. Die guten Verarbeitungseigenschaften und die einfache Anwendung sind nur zwei der besonderen Vorteile dieser Produkte.

**Die Vorteile auf einen Blick:**

- hochflexibel, rissüberbrückend und multifunktional
- diffusionsoffen, frost-, UV- und alterungsbeständig
- schnelle reaktive Durchtrocknung
- haftet ohne Grundierung auch auf matzfeuchten Untergründen
- bauaufsichtlich geprüft

**UNIFIX®-S3**  
und **UNIFIX®-S3-fast**

Die Flexkleber, die die Norm  
DIN EN1 2002 der Klasse S2  
bei Weitem übertreffen

Die Flexmörtel für die unterschiedlichsten Einsatzbereiche und die Erfahrung aus drei Jahrzehnten sind die Antwort auf die berechnete Ein-Kleber-für-Alles-Nachfrage. Vom „normalen“ bis zum schwierigen Untergrund, wie alte Keramikbeläge ohne Haftgrundierungen, Zementestriche mit Fußbodenheizung oder die thermische Höchstbeanspruchung bei der Fliesenverlegung auf Balkon und Terrasse: UNIFIX-S3 und UNIFIX-S3-fast erfüllen durch die Zugabe der flüssigen Kunststoffkomponente eine Vielzahl von Anforderungskriterien im Außenbereich. Die Verarbeitung erfolgt im kombinierten Buttering- & Floating-Verfahren.

**Die Vorteile auf einen Blick:**

- flexibler Klebemörtel zur Aufnahme von unterschiedlichen Spannungen zwischen Untergrund und Belag
- für die Verlegung von Feinsteinzeug und Steinzeug auf Böden innen und außen
- gutes Standvermögen
- sehr hohe Anfangshaftung
- frost-/tauwechselbeständig
- wasserabweisend
- als normal erhärtende oder schnell erhärtende Variante



## Systemkomponenten

### ASO®-Dichtband-2000

Dichtband zum wasserdichten Anschluss

Mit Hilfe des ASO-Dichtband-2000 und den dazugehörigen Formteilen lassen sich auch schwierige Details wie Anschlüsse an Bodenabläufen, Rinnen, Terrassentüren etc. praxisgerecht, dauerhaft und vor allem dicht lösen. Das gilt für Standardanforderungen gleichermaßen wie für Sonderlösungen. Hierfür ist u.a. ein intensiver Verbund der vlieskaschierten Dichtbänder mit dem Abdichtungsstoff erforderlich. Die Lochungen erhöhen zudem die Haftung im Randbereich.

### ASO®-Dichtband-2000-S

Spezial-Dichtband für hohe Anforderung und starke Belastungen

ASO-Dichtband-2000-S wird zur wasserundurchlässigen Ausbildung von Bewegungs- und Anschlussfugen in Abdichtungsschichten aus AQUAFIN-2K/M-PLUS und AQUAFIN-RS300 eingesetzt. Es lässt sich leicht verarbeiten, ist diffusionsfähig und geht mit den genannten Abdichtungssystemen eine optimale Verbindung ein.

ASO-Dichtband-2000-S ist unter anderem geeignet für die Beanspruchungsklasse B0 gemäß ZDB-Merkblatt „Verbundabdichtungen“.

### ASO®-Anschlussdichtband

Dichtband, selbstklebend

ASO-Anschlussdichtband wird zur wasserundurchlässigen Ausbildung von Bewegungs- und Anschlussfugen in Abdichtungsschichten aus z. B. SANIFLEX, SANIFIN, AQUAFIN-2K/M-PLUS und AQUAFIN-RS300 an Einbauteilen, z. B. Türelementen aus Kunststoff und Aluminium, verwendet. In der Beanspruchungsklasse B0 wird es im Bereich von Balkonen und Terrassen eingesetzt.



ASO®-Dichtband-2000  
ASO®-Dichtband-2000-S

ASO®-Anschlussdichtband

### CRISTALLFUGE-FLEX

Flex Fugenmörtel, schnell

Der Flex Fugenmörtel ist nach CG 2 WA der DIN EN 13888 geprüft. Er ist geeignet für innen und außen und zeichnet sich durch seine sehr geschmeidige, leichtgängige Verarbeitung sowie gute Einfug- und Wascheigenschaften aus. Die Fugenbandbreite beträgt 3–20 mm.

### CRISTALLFUGE-HF

Hochfester Flex Fugenmörtel

Der mineralische Fugenmörtel für Fugenbreiten von 3–20 mm ist speziell für die Anforderungen auf Balkonen und Terrassen geeignet. CRISTALLFUGE-HF erfüllt die Anforderungen CG2 WA nach DIN EN 13888.

Er verfügt über eine hohe Abriebfestigkeit, ist beständig gegenüber Hochdruckreinigung und gleichzeitig wasserabweisend wie auch pilzresistent. CRISTALLFUGE-HF ist für die Verfugung von Wand- und Bodenflächen im Innen- und Außenbereich und im Unterwasserbereich geeignet.

Die Unternehmensgruppe SCHOMBURG entwickelt, produziert und vertreibt System-Baustoffe für die Bereiche:

- Bauwerksabdichtung/-instandsetzung
- Fliesen-/Naturstein-/Estrichverlegung
- Bodenschutz-/Beschichtungssysteme
- Betontechnologie

National und international zeichnet SCHOMBURG seit über 80 Jahren eine im Markt anerkannte Entwicklungskompetenz aus. System-Baustoffe aus der eigenen Produktion genießen weltweit ein hohes Ansehen.

Fachleute schätzen die Qualität und die Wirtschaftlichkeit der System-Baustoffe, die Serviceleistungen und somit die Kernkompetenz der Unternehmensgruppe.

Um den hohen Anforderungen eines sich ständig weiter entwickelnden Marktes gerecht zu werden, investieren wir kontinuierlich in die Forschung und Entwicklung neuer und bereits bestehender Produkte. Dies garantiert eine ständig hohe Produktqualität zur Zufriedenheit unserer Kunden.

SCHOMBURG GmbH  
Aquafinstraße 2 - 8  
D-32760 Detmold (Germany)  
Telefon +49-5231-953-00  
Fax +49-5231-953-333  
[www.schomburg.de](http://www.schomburg.de)

