

Schnelles Gießharz
für den Innenbereich



ASODUR[®]-GH-S

Schnell erhärtendes Gießharz für den sicheren Verschluss
von Rissen bei besonders einfacher Verarbeitung

Sicher die Lösung.



Schnell erhärtendes Silikat-Gießharz für den Innenbereich

ASODUR®-GH-S

2-komponentiges Gießharz, geprüft emissionsarm, ohne
Werkzeug anzumischen und mit sehr guten Eindring-
vermögen



Technische Daten

Basis	Modifiziertes Silikatharz, 2-komponentig
Mischungsverhältnis	1:1 Vol.-Teile
Verarbeitungs-/ Untergrundtemperatur	+5 °C bis +30 °C
Verarbeitungszeit	ca. 15 min bei +10 °C ca. 10 min bei +20 °C ca. 7 min bei +30 °C
Überarbeitbar nach	ca. 25 min bei +20 °C
Lieferform	Komp. A: 300 ml PE-Flasche Komp. B: 300 ml PE-Flasche Komponente A und Komponente B befinden sich im abgestimmten Mischungsverhältnis. 6 Einheiten A- + B-Komp. + 6 × 20 St. Estrichklammern/Karton
Materialbedarf	abhängig von Breite und Tiefe der Risse und Fugen



Einsatzgebiete

ASODUR-GH-S wird eingesetzt zum kraftschlüssigen Verschließen von Rissen und Fugen in unbeheizten und beheizten mineralischen Estrichen. Für Riss- und Fugenbreiten bis ca. 5 mm geeignet.

Eigenschaften

- Für Riss- und Fugenbreiten bis 5 mm geeignet.
- Bereits nach 25 Minuten zu überarbeiten (bei +20 °C).
- 2-komponentig, im abgestimmten Mischungsverhältnis bereit gestellt.
- Anmischen kleinerer Mengen problemlos möglich.
- Anmischen ohne Werkzeug und Anwendung ohne Wartezeit.
- Sehr emissionsarm nach EMICODE EC1-PLUS.
- Geruchsarm bei der Verarbeitung, geruchslos nach Aushärtung.
- Beständig gegen Laugen, verdünnte Säuren, Salzlösungen sowie viele organische Lösungsmittel.

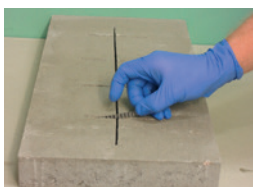
Verarbeitung



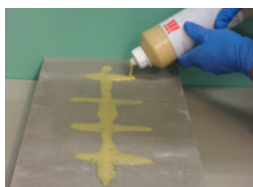
Vermischen der Komponenten



15 Sek. lang schütteln



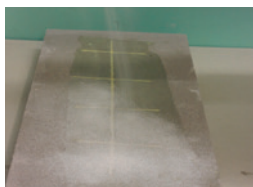
Estrichklammern einlegen



Hohlraumfreies Vergiessen



Abziehen des Überschussmaterials



Absanden mit Quarzsand
(0,1-0,6 mm)

SCHOMBURG GmbH
Aquafinstraße 2 - 8
D-32760 Detmold (Germany)
Telefon +49-5231-953-00
Fax +49-5231-953-333
www.schomburg.de



 **SCHOMBURG**