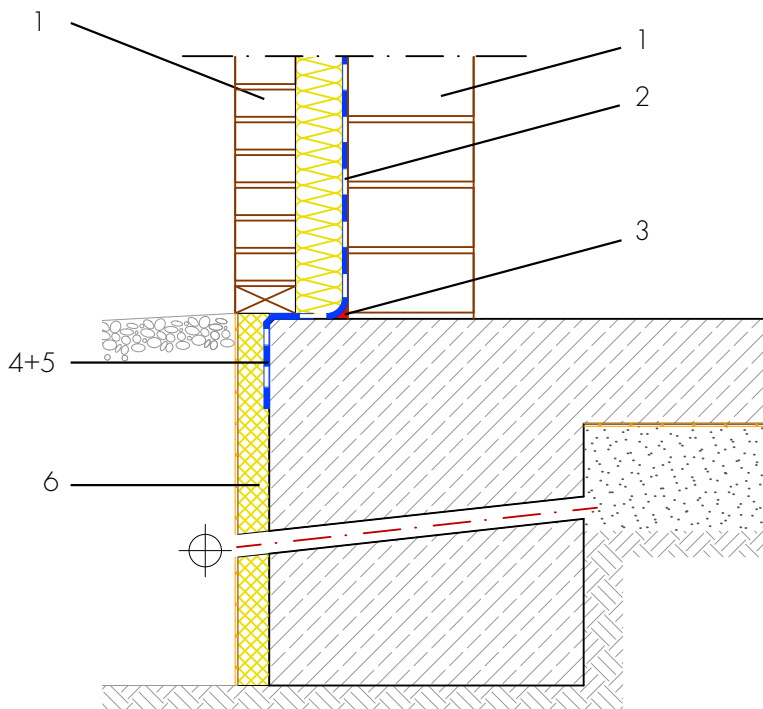


## Sockelabdichtung Neubau nicht unterkellert

Zweischaliges Mauerwerk



- 1 Hintermauerwerk / Vormauerschale
- 2 Abdichtung Spritzwasser am Wandsockel - AQUAFIN-RB400 - Schutz der Gebäudehülle vor Feuchtigkeit und Fremdstoffen
- 3 Dichtungskehle Radius 4-6 cm - ASOCRET-M30 - Dichtungskehle im Wand-Sohlenübergang sowie sämtlichen Innenecken aus wasserabweisendem Mörtel zur Aufnahme der Bauwerksabdichtung
- 4 Erdberührte Bauwerksabdichtung - AQUAFIN-RB400 - Zweilagige Abdichtung zum Schutz der Gebäudehülle vor anfallender Feuchtigkeit und Wasser
- 5 Abdichtung Stirnseite Bodenplatte - AQUAFIN-RB400 - Abdichtung der Stirnseite der Bodenplatte / Fundamente um den Übergang auf den Wandbildner abzusichern
- 6 Schutz der Abdichtung - Dämm-Schutz- und Drainplatten - Schützt die Abdichtung vor Beschädigungen