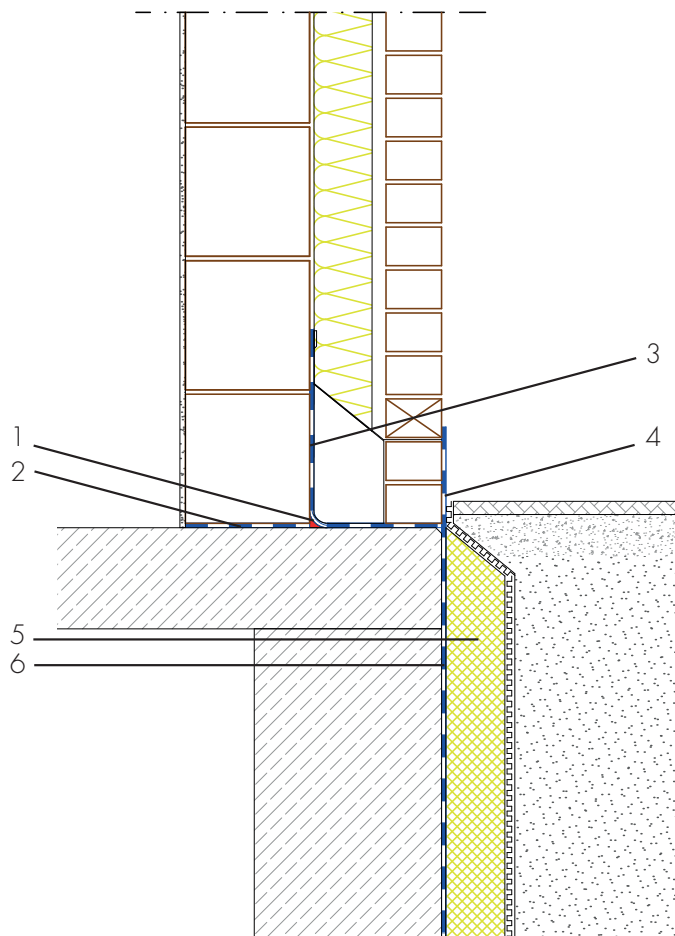


Sockelabdichtung Neubau, zweischaliges Mauerwerk



- 1 Dichtungskhele Radius 4 - 6 cm - ASOCRET-M30 - Dichtungskhele im Wand-Sohlenübergang sowie sämtlichen Innenecken aus wasserabweisendem Mörtel zur Aufnahme der Bauwerksabdichtung
- 2 Horizontalsperre unter Wänden - AQUAFIN-RB400 - Schutz vor kapillar aufsteigendem Wasser
- 3 Abdichtung Hintermauerwerk - AQUAFIN-RB400 - Schutz der Gebäudehülle vor Feuchtigkeit und Fremdstoffen
- 4 Abdichtung Spritzwasser am Wandsockel - AQUAFIN-RB400 - Schutz der Gebäudehülle vor Feuchtigkeit und Fremdstoffen
- 5 Schutz der Abdichtung - Dämm-Schutz- und Drainplatten - Schützt die Abdichtung vor Beschädigungen
- 6 Erdberührte Bauwerksabdichtung - AQUAFIN-RB400 - Zweilagige Abdichtung zum Schutz der Gebäudehülle vor anfallender Feuchtigkeit und Wasser