

Isopad / Loftis

Die speziellen dampfdiffusionsfähigen Gummigranulat-Pads sorgen für eine lange Lebensdauer des Terrassenbodens. Bei einer punktuellen Unterlegung der Unterkonstruktion entsteht kein direkter Kontakt zum Untergrund, das Wasser kann barrierefrei ablaufen und der Trittschall wird gedämpft. Ideal auch zum Ausgleich kleiner Unebenheiten. Mit der Loftis Rolle ist das Gummigranulat auch in einer Länge von 2300 mm erhältlich.

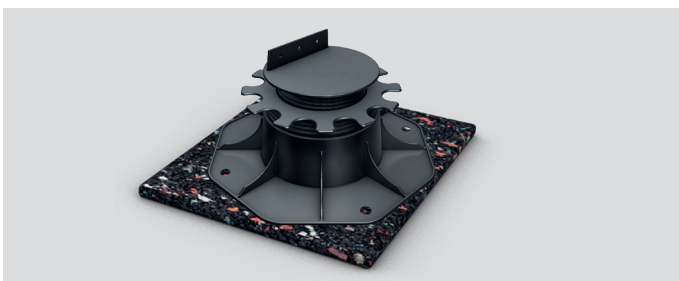
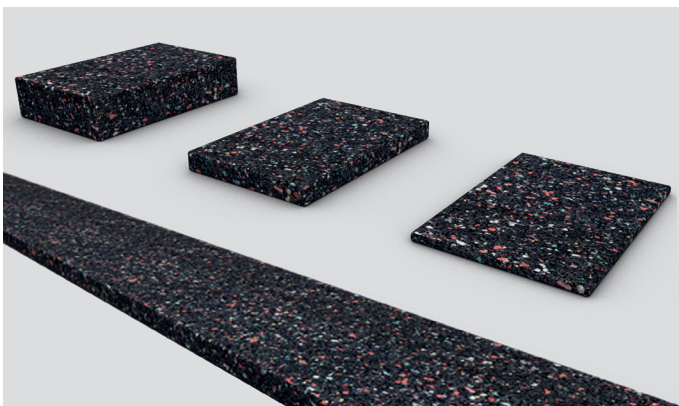
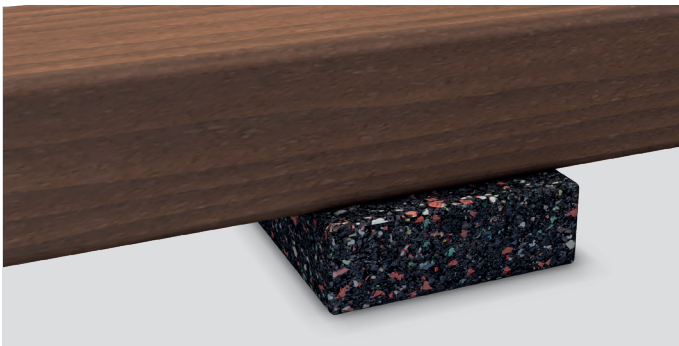
Material: XennoX® – das atmungsaktive Gummigranulat (d.h. die Feuchtigkeit kann an der Unterkonstruktion abtrocknen)

Bauten & Holzschutz:

Diese Produkte sind Holzschutz und Bautenschutz zugleich (konstruktiver Holzschutz). Mit Isopad / Loftis haben wir bei Verlegung auf Schweißbahnen somit einen Bautenschutz nach unten und einen Holzschutz nach oben. Bei Verlegung von Isopads bzw. Loftis auf PVC sollte ein Vlies zwischen Produkt und Folie verlegt werden, um eine Weichmacherwanderung zu verhindern

Gewährleistungen:

Bei Verlegung von Terrassenböden auf Schweißbahnen übernimmt der Dachdecker (Verleger der Schweißbahnen) nur dann die Gewährleistung, wenn unter dem Terrassenboden ein Bautenschutz verlegt wurde. Bei Verlegung auf PVC sollte ein Vlies zwischen der Gummigranulatunterlage und Folie verlegt werden, um eine Weichmacherwanderung zu verhindern.



Produkt	Art.-Nr.	Abmessungen	VPE
Isopad 3 mm	6515	3x60x90 mm	Pack á 60 St.
Isopad 8 mm	6507	8x60x90 mm	Pack á 24 St.
	6520	8x60x90 mm	Pack á 48 St.
Isopad 20 mm	6514	20x60x90 mm	Pack á 12 St.
	6521	20x60x90 mm	Pack á 30 St.
Isopad für Terrassenlager	6610	8x192x192 mm	Pack á 10 St.
Loftis	6501	8x77x2300 mm	Rolle

Vorteile:

- ✓ Verhinderung von Staunässe
- ✓ Ausgleich von kleinen Unebenheiten
- ✓ Passt in das CLIP-System (BIG-/TWIXT-Isostep, Isostep-H)
- ✓ Holzschutz nach oben, Bautenschutz nach unten
- ✓ dämpft den Trittschall des Terrassenbodens
- ✓ unverrottbares Material
- ✓ rutschfest

XennoX®
 das atmungsaktive
 Gummigranulat

