

KNAUF

KNAUF ROTKALK

Leben im Wohlfühlklima





KNAUF ROTKALK

Lebensräume atmen auf

Die Qualität der Luft nimmt wesentlichen Einfluss auf unsere Gesundheit und unser Wohlbefinden. Und gerade wenn es um Lebensqualität geht, steht das Wohlfühlen in den eigenen vier Wänden an vorderster Stelle. Das Gleiche gilt überall dort, wo wir „drinnen“ sind. Denn etwa 90% unseres Lebens halten wir Menschen in Mitteleuropa uns in geschlossenen Räumen auf!

Diese Tatsache macht deutlich, welche grundsätzliche Bedeutung eine behagliche Wohlfühl-Atmosphäre in unseren Wohnbereichen hat.

Für die Erfüllung dieses Anspruchs gibt es eine einfache und natürliche Lösung, die sich seit fast zwei Jahrzehnten in der Praxis bestens bewährt hat – einen Baustoff, der auf einzigartige Weise für eine hohe Raumluftqualität sorgt: Rotkalk, das Putzsystem mit den Eigenschaften der Natur, entwickelt und optimiert von Knauf.

[Rotkalk – der Wohlfühl-Werkstoff.](#)

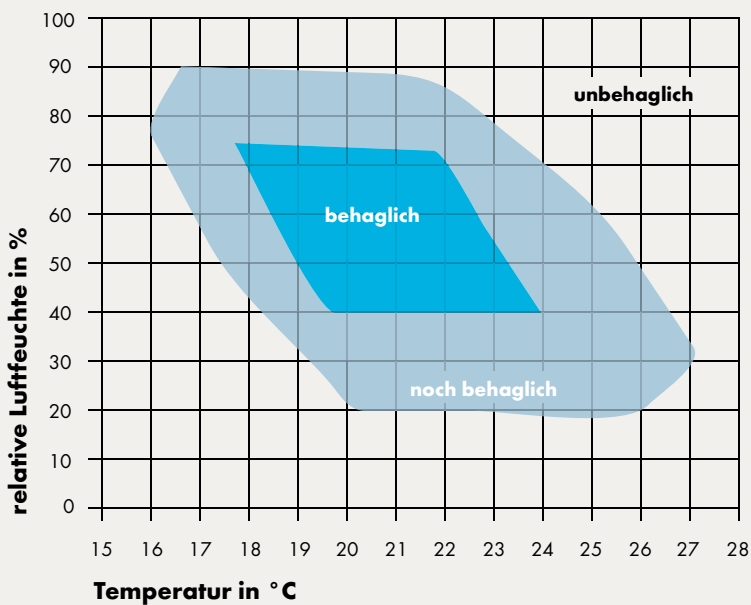
Das Behaglichkeitsfeld

Gesundes Wohnklima ist mehr als die richtige Anzeige auf dem Thermometer. Neben der Temperatur der Raumluft und deren Bewegung sind es vor allem auch die Temperaturen der Innenwandoberflächen sowie die relative Raumluftfeuchte, die unser Wohlbefinden beeinflussen und sich auf unsere Gesundheit auswirken.



Gut zu wissen!

Unser Wohlfühl-Werkstoff der Zukunft basiert auf einem historischen, natürlichen Baustoff: dem Kalk. Seine Qualitäten kannten schon die alten Römer und schufen damit großartige Bauwerke, von denen viele heute zum Weltkulturerbe gehören.





KNAUF ROTKALK

Frische Luft zu Hause

Fenster und Türen werden immer dichter. Das ist gut so, denn damit bleibt die kostbare Heizwärme drinnen und der Lärm draußen. Doch es gibt auch einen Nachteil: Emissionen, also Ausdünstungen unterschiedlichster Stoffe aus verschiedenen Quellen, bleiben so ebenfalls in den Räumen.

Fazit: Die somit entstehende Konzentration dieser Stoffe in der Luft kann zu einem beträchtlichen Gesundheitsrisiko werden!

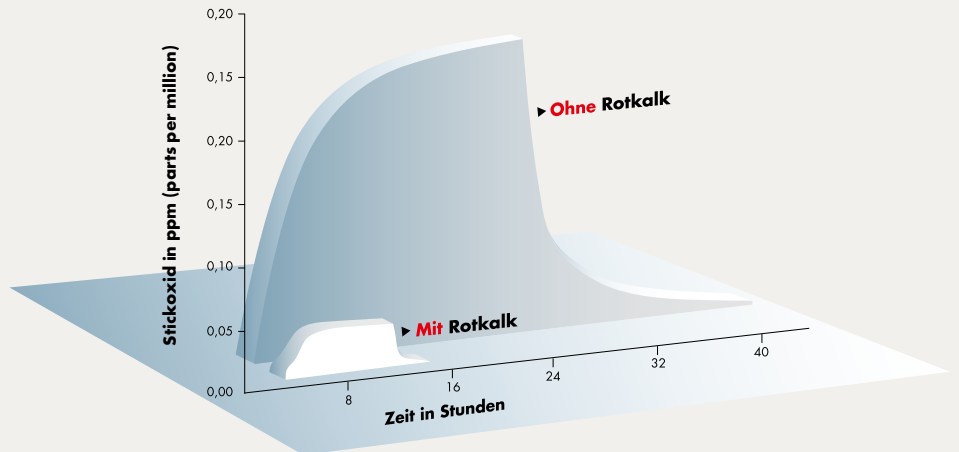
Dafür gibt es eine Lösung, und die liegt in bzw. auf der Wand: Rotkalk, das Innenputzsystem, das „raumluftaktiv“ ist.

Wände bieten die größte Oberfläche für die ständige Wechselwirkung mit der Raumluft. Mit Rotkalk Innenputz sorgen die Wandflächen für optimale Raumluffeuchtigkeit, reinigen gleichzeitig die Luft von Schadstoffen, beugen wirksam der Schimmelbildung vor und tragen aktiv zu einem gesunden Raumklima und spürbar verbesserten Wohlbefinden bei.

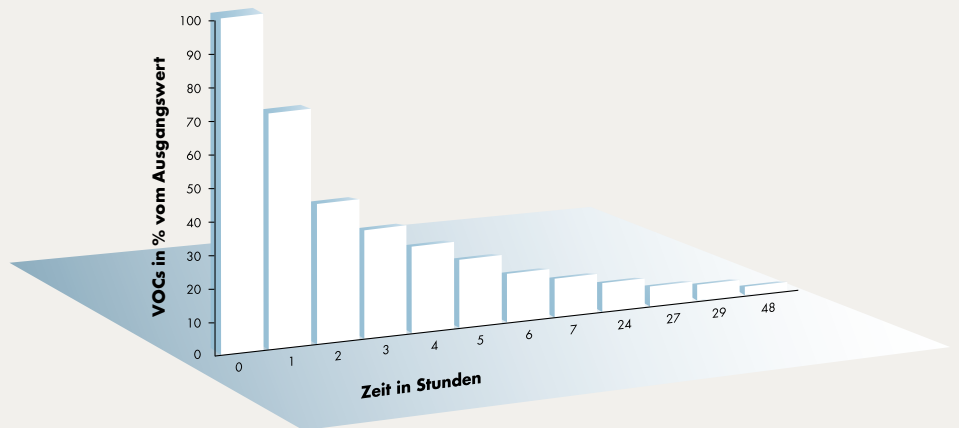
Gut zu wissen!

In Mitteleuropa halten sich Menschen zu ca. 90 % ihres Lebens in geschlossenen Räumen auf. Daher hat die Qualität der Raumluft einen entscheidenden Einfluss auf Gesundheit und Wohlbefinden – zu Hause und im Büro.

Stickoxid-Abbau: Der überzeugende Vergleich



Flüchtige organische Verbindungen (VOCs): Nach 2 Stunden Verringerung um fast 60%, nach 48 Stunden gegen Null



Quelle:
Fraunhofer Wilhelm-Klauditz-Institut (WKI)

Wissenschaftliche Untersuchungen zeigen, dass Rotkalk Umweltstoffe wie VOCs, Formaldehyd und Stickoxide aus der Raumluft adsorbieren und eliminieren kann. Zusätzlich beugt Rotkalk durch seine hohe Alkalität der gesundheitsschädlichen und daher gefürchteten Schimmelbildung vor.

Rotkalk wirkt sich also in mehrfacher Hinsicht positiv auf ein gesundes Raumklima aus.



KNAUF ROTKALK

Perfektes Klima

Wir haben das über Generationen vererbte Wissen und die Verfahrenstechnik von Kalkputzen recherchiert, mit den Erkenntnissen von heute kombiniert und durch die Beimischung von natürlichen Rohstoffen wie Kaolin, Ziegelmehl und einem natürlichen Mineral aus der Gruppe der Zeolithe optimiert.

Das Ergebnis ist ein neuer, rein mineralischer Kalkputz mit einzigartigen Qualitäten:

Rotkalk – Wohlfühl-Werkstoff der Extraklasse.

Regulierend und reinigend, rund um die Uhr!

Rotkalk ist mehr als die „steckdosenfreie Klimaanlage“. Einerseits nimmt er durch sein außerordentliches Adsorptionsvermögen beträchtliche Mengen Feuchtigkeit aus der Raumluft auf, um sie bei Bedarf wieder abzugeben. Andererseits werden auf gleichem Weg in der Raumluft enthaltene Schadstoffe aufgenommen und unschädlich gemacht. Damit trägt Rotkalk wesentlich zu einem unbelasteten und wohngesunden Raumklima bei. Ganz natürlich, 24 Stunden am Tag.



Wichtige Fragen, richtige Antworten

Kann Rotkalk auf jeden Wanduntergrund aufgebracht werden?

Grundsätzlich ja, selbstverständlich auch in Bestandsgebäuden. Und im Prinzip ganz einfach: Je nach Untergrund wird der Fachunternehmer eine entsprechende Vorbehandlung durchführen, um so die optimale Haftung des Rotkalk-Putzes an der Wand sicherzustellen.

Gibt es Rotkalk auch in verschiedenen Ausführungen?

Rotkalk kann sowohl im Innenbereich als auch an der Fassade eingesetzt werden. Das Rotkalk-System setzt sich aus acht Komponenten zusammen. Ob gefilzte oder fein strukturierte Oberflächen oder mit dekorativem und besonders edel wirkendem Marmor-Feinabrieb – für jede Anforderung gibt es die perfekte Lösung.

Was ist für eine optimale Wohlfühl-Wirkung zu bedenken?

Die Wechselwirkung von Rotkalk mit der Raumluft darf nicht behindert werden. Wandflächen sollten nicht tapeziert oder mit ungeeigneten Farben gestrichen werden. Dadurch kann eine „Barriere“ entstehen, die die Wechselwirkung unterbindet. Am besten ist es, den Edelputz „natürlich“ wirken zu lassen – auch optisch. Ebenfalls wichtig ist es darauf zu achten, dass zwischen Wänden und Möbeln ein gewisser Luftspalt bleibt.

Müssen mit Rotkalk verputzte Räume überhaupt noch gelüftet werden?

Gelüftet werden sollte immer! Die empfohlene sogenannte „Stoßlüftung“ sorgt für einen Luftaustausch innerhalb kurzer Zeit. Rotkalk wirkt rund um die Uhr, auch dann, wenn über längere Zeit mal niemand zuhause ist.



Gut zu wissen!

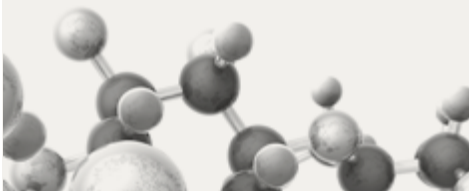
Überschüssige Luftfeuchtigkeit wird in großen Mengen aufgenommen. Die mit Rotkalk verputzten Wandflächen eines durchschnittlich großen Wohnzimmers können so bis zu 17 Liter Wasser aus der Raumluft aufnehmen – und bei Bedarf wieder abgeben!





Gut zu wissen!

Schadstoffe im Raum können viele Ursachen haben. Formaldehyde z. B. stecken in vielen Dingen: Als Lösemittel sind sie in Klebstoffen, Reinigungsmitteln oder Kosmetika enthalten. Dazu kommen Stickoxide, die vor allem bei Verbrennungsprozessen, wie offenen Kaminen oder am Gasherd entstehen. Rotkalk nimmt diese Schadstoffe auf und baut sie ab.



ROTKALK

RAUMLUFT-MANAGEMENT

Die Wand-Wirkung – so funktioniert's

Zeolithe als Bestandteil von Rotkalk weisen eine poröse Struktur mit Porendurchmessern von weniger als einem millionstel Millimeter auf. Die Größe dieser Poren liegt im Nanobereich. Dadurch ergeben sich innerhalb der Putzschicht gigantische innere Oberflächen.

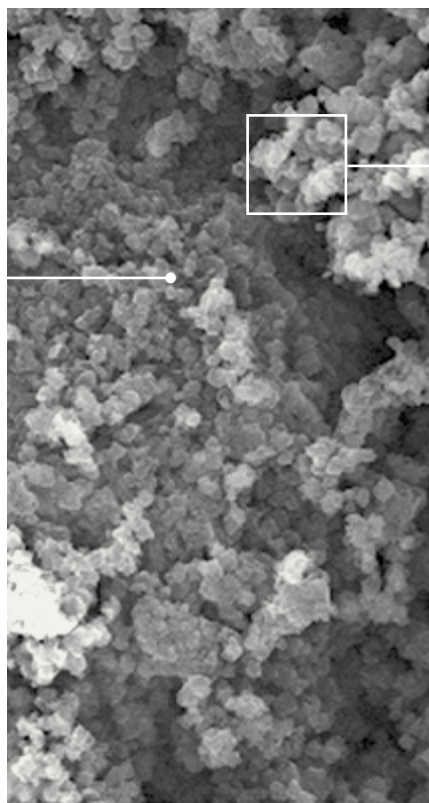
Das Hohlraumvolumen der Zeolithe summiert sich bei einer durchschnittlichen Raumgröße

zu einer inneren Gesamtwirkfläche von nahezu unglaublichen 18.000.000m² – das entspricht der Fläche von über 2.000 Fußballfeldern!

Dieses riesige Potential zur Aufnahme und zum Abbau von Umweltstoffen aus der Raumluft ist Grundlage für die einzigartige Wohlfühl-Wirkung von Rotkalk.



Einblick in eine geniale Struktur



Wirkfläche von über 2.000 Fußballfeldern

Nano-Hohlräume mit Giga-Volumen: Die Größe von über 2.000 Fußballfeldern – als Wirkfläche für Ihr Wohlbefinden (gerechnet für einen durchschnittlich großen Wohnraum).

Hausverbot für unerwünschte Untermieter

Schimmel und andere Mikroorganismen, häufig Ursache für gesundheitliche Beschwerden und Auslöser von Allergien, haben bei Rotkalk keine Chance. Durch die hohe Alkalität von Kalk wird mikrobiellem Wachstum auf ganz natürliche Weise die Lebensgrundlage entzogen.

Struktur ist 2000-fach vergrößert

KNAUF ROTKALK

Werkstoffe für alle Sinne

Die typisch rötliche Tönung durch das im Rotkalk enthaltene Ziegelmehl gibt dem Werkstoff eine dezent warme Note.

Die Leichtigkeit dieses Farbklangs in Verbindung mit der feinen Struktur des Edelputzes ist für viele Rotkalk-Entdecker bereits Grund genug für die klare Entscheidung: Natürlich Rotkalk an die Wände. In seiner natürlichen Schönheit oder eingefärbt mit mineralischen Pigmenten sorgt Rotkalk auch optisch für eine einzigartige Raumatmosphäre.

Darüber hinaus bieten die Systemkomponenten von Rotkalk attraktive Gestaltungsmöglichkeiten in vielen Stilrichtungen und für verschie-

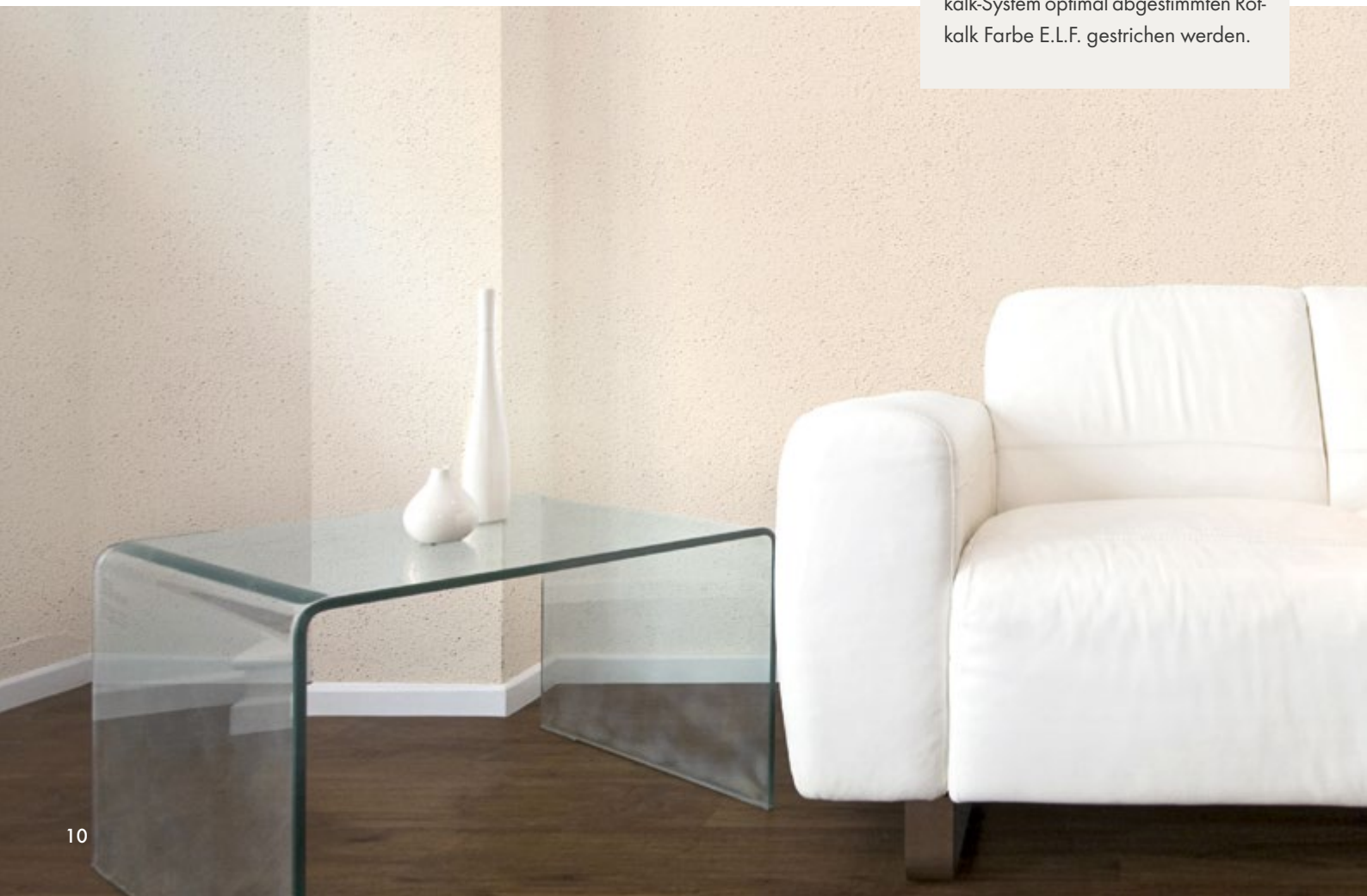
denste Ansprüche und Verarbeitungstechniken. Zum Beispiel durch gefilzte und strukturierte Flächen oder dekorativen Marmor-Abrieb – als besonders edle Oberflächen.

Und falls die Wände mal gestrichen werden sollen, sorgt Rotkalk Farbe dafür, dass die Wohlfühl-Eigenschaften von Rotkalk nicht beeinträchtigt werden. Feuchteregulierung und Schadstoffabbau funktionieren weiterhin perfekt.



Gut zu wissen!

Alle mit Wasser gefilzten, mineralischen Putze trocknen im Farbton nicht einheitlich aus. Um eine einheitliche Farbtongestaltung sicherzustellen, sollten diese im Innenbereich mit der auf das Rotkalk-System optimal abgestimmten Rotkalk Farbe E.L.F. gestrichen werden.





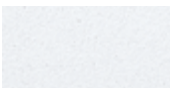
Rotkalk Grund: Kalk-Unterputz für Innen- und Außenbereich.

Farbton: Rötlich-Braun



Rotkalk Fein: Kalk-Oberputz als feiner Filzputz.

Farbton: Rötlich-Braun



Rotkalk Filz 05: Marmor-Feinabrieb als feiner Filzputz.

Farbton: Weiß und tönbar nach dem Farbtonfächer Knauf ColorConcept.



Rotkalk Filz 1: Marmor-Feinabrieb als feiner Filzputz.

Farbton: Weiß und tönbar nach dem Farbtonfächer Knauf ColorConcept.



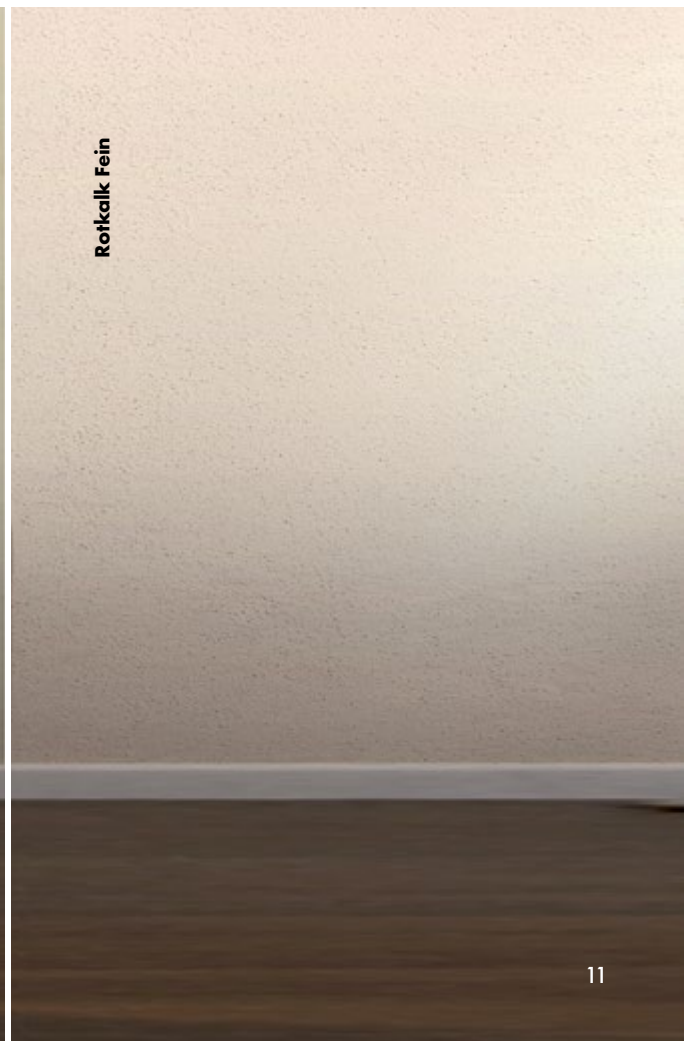
Rotkalk Filz 1.5: Marmor-Feinabrieb für rustikale Oberflächen – auch in Scheibenputzstruktur ausführbar.

Farbton: Weiß



Rotkalk Glätte/Finish: Kalk-Glätte für Rotkalk Grund und Rotkalk Fein.

Farbton: Beige



KNAUF ROTKALK

Natürlich mit System

Mit dem Rotkalk-System können optimale Innen- und Außenputze ausgeführt werden. Vom Unterputz über Oberputze und Glätte bis hin zur Rotkalk Farbe bietet das System alle Komponenten für höchst anspruchsvolle Gestaltung. Alle Produkte sind aufeinander abgestimmt, so dass sich die einzigartige Wirkung von Rotkalk optimal entfalten kann. Höchste Funktionalität und eine einzigartige Raumatmosphäre – überzeugend im System.

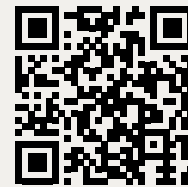
Das Rotkalk-System besteht aus vier Komponenten. Der Unterputz ist für die Anwendung innen und außen geeignet. Den Oberputz können Sie aus vier Varianten auswählen:

Zwei eignen sich nur für Innenräume, zwei weitere sind auch an Außenwänden einsetzbar. Den Glättputz für Innenräume gibt es in zwei Varianten, die sich in ihrem Feinheitsgrad unterscheiden. Um optimale Farbergebnisse zu erzielen, verwenden Sie in Innenräumen die Rotkalk-Silikat-Farbe.

Durch den hohen Kalkanteil ist Knauf Rotkalk spannungsarm und deshalb auch für hochwärmedämmendes Mauerwerk hervorragend geeignet.

Innendämmung „Marke Rotkalk“!

Das **Knauf Rotkalk in-System** vereint die Vorteile des Rotkalk-Putzes mit den einzigartigen Qualitäten einer natürlichen Innendämmung. Sie ist kapillaraktiv, diffusionsoffen, dämmt hocheffizient und bietet umfassenden Schimmelschutz. Mehr zum Produkt erfahren Sie unter www.knauf.de/rotkalk-in-system



| | Produkt | Putzart | Anwendung |
|------------------|-------------------------|--|-----------------|
| Unterputz | Rotkalk Grund | Unterputz | innen und außen |
| Oberputz | Rotkalk Fein | Dünnputz und gefilterter oder frei strukturierbarer Oberputz | innen und außen |
| | Rotkalk Filz 05, Filz 1 | Filzputz mit Marmor Feinabrieb | innen |
| | Rotkalk Filz 1.5 | Marmor-Feinabrieb für rustikale Oberflächen – auch in Scheibenputzstruktur | innen und außen |
| Glättputz | Rotkalk Glätte | Kalk Glätte | innen |
| | Rotkalk Finish | Feinste Kalk Glätte | innen |
| Farbe | Rotkalk Farbe | Silikatfarbe | innen |

Rotkalk – seiner Wohlfühl-Wirkung gehört die Zukunft

Rotkalk Putze wurden vom Institut für Baubiologie in Rosenheim (IBR) mit dem Prüfsiegel „Geprüft und empfohlen vom IBR“ ausgezeichnet. Dieses Zertifikat erhalten Produkte, die gesundes Wohnen und zugleich den Schutz der Umwelt ermöglichen.



KNAUF ROTKALK

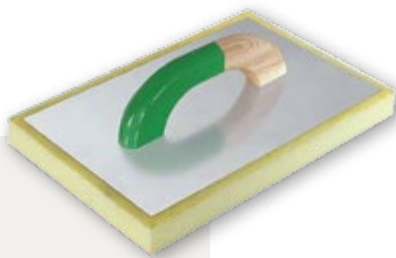
Beste Voraussetzungen für optimale Ergebnisse

Makellos, ergiebig und vielfach einsetzbar ist der Wohlfühl-Werkstoff Rotkalk. Der neue Oberputz Rotkalk Filz 1.5 überzeugt nicht nur durch sein schönes Strukturbild – weil er sich maschinell verarbeiten lässt, ist er auch unschlagbar wirtschaftlich.

Rotkalk Grund und Rotkalk Fein können selbst in feuchten Räumen wie Bad und Küche bedenkenlos eingesetzt werden. Beide Produkte eignen sich zudem als Untergrund für Keramikfliesen bis zu einer Kantenlänge von 33 cm.

Vermeiden Sie feine Haarrisse in der geglätteten Oberfläche: Für makellostes Aussehen wird eine Armierungslage mit Rotkalk Fein und Armiergewebe auf dem ausgetrockneten Unterputz eingesetzt (5 × 5 mm).

Einen einheitlichen Farbton erreichen Sie mit der optimal abgestimmten Rotkalk Farbe E.L.F. für Innenräume.



Gut zu wissen!

Um eine besonders schöne Oberflächenstruktur zu erreichen, wird der aufgetragene Putz mit der speziellen Rotkalk Schwammscheibe bearbeitet: Sie ist mit einem 30 mm dicken, feinporigen Schwamm versehen. Das Werkzeug eignet sich für Rotkalk Filz 05, Rotkalk Filz 1, Rotkalk Filz 1.5, Rotkalk Fein.



1 Anmischen: Bei Handverarbeitung den Sackinhalt mit der vom Hersteller angegebenen Menge sauberen Wassers ohne weitere Zusätze anmischen. Bei maschineller Verarbeitung ist die Wasserzugabe konsistenzgerecht einzustellen.



2 Auftragen: Den Rotkalk Oberputz in der laut technischem Blatt vorgegebenen Dicke auf den Unterputz auftragen und mit der Traufel oder Glättkelle eben verziehen. Das beste Ergebnis wird bei einem volldeckenden Auftrag in Kornstärke erreicht. Die erste Lage zunächst antrocknen lassen, dann eine zweite Lage auftragen und eben verziehen.

3 Filzen: Das frische Material kann anschließend ohne zusätzliche Zugabe von Wasser mit der Rotkalk Schwammscheibe abgerieben oder gefilzt werden. Zusammenhängende Flächen sollten am selben Tag fertiggestellt werden.

3a Scheibenputzstruktur: Den Rotkalk Filz 1.5 in satter Kornstärke auftragen und mit der Traufel oder Glättkelle eben verziehen und Oberfläche z. B. mit der PVC-Traufel abreiben.



NUTZEN SIE DIE WERTVOLLEN SERVICES VON KNAUF



KNAUF DIREKT

Unser technischer Auskunftsservice – von Profis für Profis! Wählen Sie den direkten Draht zur Just-in-time-Beratung und nutzen Sie unsere langjährige Erfahrung für Ihre Sicherheit.

› **Trockenbau- und Boden-Systeme**

Tel. 09001 31-1000*

› **Putz- und Fassadensysteme**

Tel. 09001 31-2000*



KNAUF AKADEMIE

Mit qualitativ hochwertigen und praxisorientierten Seminaren sowie Webinaren bieten wir Ihnen fundiertes Wissen für heute und auch für morgen. Nutzen Sie diesen Vorsprung für sich und Ihre Mitarbeiter, denn Bildung ist Zukunft!

› www.knauf-akademie.de



KNAUF DIGITAL

Web, App oder Social Media – technische Unterlagen, interaktive Animationen, Videos und vieles mehr gibt es rund um die Uhr stets aktuell und natürlich kostenlos in der digitalen Welt von Knauf. Diese Klicks lohnen sich!

› www.knauf.de

› www.youtube.com/knauf

› www.twitter.com/knauf_DE

› www.facebook.com/knaufDE

› www.instagram.com/knauf_deutschland/

Technische Änderungen vorbehalten. Es gilt die jeweils aktuelle Auflage. Unsere Gewährleistung bezieht sich nur auf die einwandfreie Beschaffenheit unseres Materials. Konstruktive, statische und bauphysikalische Eigenschaften von Knauf Systemen können nur erreicht werden, wenn die ausschließliche Verwendung von Knauf Systemkomponenten oder von Knauf ausdrücklich empfohlenen Produkten sichergestellt ist. Verbrauchs-, Mengen- und Ausführungsangaben sind Erfahrungswerte, die im Falle abweichender Gegebenheiten nicht ohne Weiteres übertragen werden können. Die enthaltenen Angaben entsprechen unserem derzeitigen Stand der Technik. Der Prospekt kann aber nicht den Gesamtstand allgemein anerkannter Regeln der Bautechnik, einschlägiger Normen, Richtlinien und handwerklicher Regeln enthalten. Diese müssen vom Ausführenden neben den Verarbeitungsvorschriften entsprechend beachtet werden. Alle Rechte vorbehalten. Änderungen, Nachdrucke und fotomechanische sowie elektronische Wiedergabe, auch auszugsweise, bedürfen der ausdrücklichen Genehmigung der Firma Knauf Gips KG, Am Bahnhof 7, 97346 Iphofen. Lieferung nur über den Fachhandel. Wir beliefern den Fachhandel auf Grundlage unser jeweils gültigen allgemeinen Geschäfts-, Lieferungs- und Zahlungsbedingungen (AGB).

* Ein Anruf bei Knauf Direkt wird mit 0,39 €/Min. berechnet. Anrufer, die nicht mit Telefonnummer in der Knauf Gips KG Adressdatenbank hinterlegt sind, z. B. private Bauherren oder Nicht-Kunden, zahlen 1,69 €/Min. aus dem deutschen Festnetz. Mobilfunkanrufe können abweichen, sie sind abhängig von Netzbetreiber und Tarif.

Knauf Gips KG
Am Bahnhof 7
97346 Iphofen

Knauf Bauprodukte
Profi-Lösungen für das Zuhause

Knauf Ceiling Solutions
Deckenlösungen

Knauf Design
Oberflächenkompetenz

Knauf Elements
Industriell vorgefertigte Bauteile

Knauf Gips
Trockenbau-Systeme
Boden-Systeme

Putz- und Fassadensysteme

Knauf Insulation
Dämmsysteme
für Sanierung und Neubau

Knauf Integral
Gipsfasertechnologie
für Boden, Wand und Decke

Knauf Performance Materials
Veredeltes Perlit für Baustoffe,
Industrie und Gartenbau

Knauf PFT
Maschinentechnik zur
rationalen Materialverarbeitung;
Anlagenbau

Marbos
Innovative Systembaustoffe
Pflaster- und GalaBau,
Techn. Mörtel und Denkmalpflege

Sakret Bausysteme
Bauchemische Produkte
für Neubau und Sanierung